



COOPERATIVE BOOK

il libro delle cooperative di Legacoop Marche

2014

www.legacoopmarche.coop

cooperative book

COOPERATIVE BOOK è uno strumento per far conoscere le oltre 300 cooperative aderenti a Legacoop Marche.

Presentiamo la settima edizione del libro delle cooperative convinti che assolva il compito di diffondere le informazioni sulle singole aziende, sia all'interno del mondo cooperativo che nel panorama economico e sociale regionale e nazionale.

Il book consente ad ogni impresa di capire quali sono le qualità e le caratteristiche delle altre imprese aderenti alla nostra associazione, proponendosi come un mezzo di comunicazione e come un modo per promuovere le diverse attività.

Fra le strategie di Legacoop Marche, infatti, assume oggi importanza fondamentale la

comunicazione e la necessità di informare i cittadini, i soci, i lavoratori, le istituzioni e le altre categorie produttive sulle politiche della cooperazione e sui principi che muovono chi decide di diventare cooperatore e imprenditore del proprio futuro.

Le nostre cooperative operano in ogni settore economico e rappresentano una larga parte dell'economia sociale regionale.

Il mondo delle cooperative di Legacoop Marche crede che una forte identità sia fondamentale per essere competitivo sul mercato, ma crede anche che la competitività debba essere accompagnata dalla solidarietà, dalla mutualità e dalla capacità di creare una società civile ed ecosostenibile.

Cooperative Book vi spiega chi siamo.

chi siamo

Legacoop, Lega Nazionale delle Cooperative e Mutue, è la più antica delle organizzazioni cooperative italiane, fondata nel 1886 a Milano da 100 delegati, in rappresentanza di 248 società e di 70.000 soci.

Nata con lo scopo di diffondere e difendere i principi della mutualità e della solidarietà, Legacoop sviluppa nel tempo una lunga e gloriosa storia, che è insieme di tradizione e innovazione continua, mantenendo fermi gli obiettivi di:

- promuovere i valori fondanti di solidarietà e mutualità;
- coordinare e sostenere lo sviluppo del movimento cooperativo;
- fornire assistenza alle società aderenti perché esse assolvano con sempre maggiori mezzi, risorse risultati, il compito di coniugare imprenditorialità e socialità, capitali e lavoro.

In costante riferimento ai suoi valori costitutivi, oggi Legacoop è una realtà in continua evoluzione proiettata verso il futuro, un sistema organico di imprese capaci di confrontarsi con i mutamenti e dare sempre nuove e aggiornate risposte ai bisogni sociali ed alle esigenze dell'economia.

Legacoop Marche, organizzazione territoriale di Legacoop Nazionale, opera in una realtà economica tra le più vivaci del paese.

In regione oggi conta circa 300 società cooperative aderenti con 232.000 soci, 11.430 addetti ed un fatturato di oltre 1 miliardo e 600 milioni di euro: un movimento cooperativo vivace, portatore di un alto grado di innovazione ed in continua espansione.

Identità cooperativa

L'impresa cooperativa nasce come uno strumento per rispondere ai bisogni economici e sociali che ogni persona, come cittadino o cit-

tadina, come lavoratore o lavoratrice, ma anche come imprenditore o imprenditrice, vuole soddisfare.

Essa agisce infatti nel mercato, coniugando le necessità del proprio sviluppo con la tutela e il rispetto dei soci, delle socie e della comunità: per questo la Costituzione italiana ne riconosce e valorizza la funzione etico-sociale, oltre a quella economica.

L'impresa cooperativa è inoltre un attore determinante per garantire l'efficienza del mercato, poiché contribuisce ad assicurare il pluralismo delle diverse tipologie di impresa. L'impresa cooperativa è un'impresa con al centro le persone, e questa particolare caratteristica ne definisce i tratti distintivi, fin dalle motivazioni che ne guidano la costituzione.

L'impresa cooperativa è una società democraticamente controllata (secondo il principio "una testa, un voto"), il cui patrimonio è in grandissima parte indivisibile, e i cui avanzi di gestione vengono sistematicamente reimpiati nello sviluppo dell'impresa. Il rapporto tra soci e cooperativa è regolato da un patto che, assumendo forme diverse a seconda della natura dell'impresa (lavoro, utenza o supporto), evidenzia vantaggi e obblighi reciproci.

Questo patto è ciò che è stato chiamato mutualità. Il patto mutualistico è elemento distintivo dell'impresa cooperativa e nella società di mutuo soccorso ne è principio fondante. L'impresa cooperativa pone al centro del proprio agire la responsabilità sociale verso le persone, la comunità, l'ambiente.

Questo impegno deve essere sempre più visibile, diffuso e aggiornato, anche grazie allo sviluppo e l'utilizzo crescente degli strumenti di rendicontazione.

L'impresa cooperativa, infine, lavora per assicurare lo sviluppo non solo nel presente. Garantendo l'indivisibilità del patrimonio, il reimpiego degli utili e lavoro stabile, pone par-

ticolare attenzione al futuro e, quindi, ai giovani e alle giovani.

Per questo l'impresa cooperativa è un'impresa intergenerazionale.

Le cooperative associandosi liberamente possono dar vita a organizzazioni di tutela, rappresentanza e servizio. È questa la motivazione e la fonte di legittimazione dell'esistenza di Legacoop e delle sue articolazioni territoriali e settoriali.

Vision

Legacoop considera l'impresa cooperativa la forma societaria più adeguata per conseguire insieme ricchezza economica e benessere sociale, valorizzare gli individui attraverso il lavoro e la sua padronanza, favorire la crescita equilibrata e solidale delle comunità territoriali in cui essa è inserita.

Legacoop vuole essere **la migliore Associazione di rappresentanza** di imprese cooperative eccellenti.

Mission

Legacoop valorizza la cultura cooperativa con un'azione continua di formazione e studio, svolgendo una funzione di presidio delle regole e dei propri valori, promuovendo la nascita di nuove cooperative e lo sviluppo di quelle esistenti.

Legacoop opera per affermare le migliori condizioni di crescita della cooperazione, gestendo e sviluppando un'ampia rete di relazioni istituzionali, sociali ed economiche.

Legacoop svolge attività di sostegno, tutela e rappresentanza delle proprie associate anche attraverso la progettazione e l'offerta di servizi e assistenza qualificati.

Legacoop esercita, su delega ministeriale, una funzione di vigilanza sulle cooperative aderenti.

Funzioni Istituzionali

Legacoop Marche svolge importanti funzioni istituzionali, di rappresentanza e di servizi a sostegno del mondo cooperativo.

Nell'ambito della Rete Nazionale Servizi e attraverso il proprio centro servizi garantisce consulenze e assistenza complete e professio-

nali. Legacoop è in grado di offrire alle cooperative aderenti il proprio supporto e tutti i servizi necessari alla buona conduzione dell'impresa cooperativa.

Rappresentanza del mondo cooperativo

Legacoop è lo strumento di rappresentanza politica e sindacale dei propri associati, in particolare nei confronti delle istituzioni pubbliche e degli attori economico-sociali della regione.

Assume iniziative verso le istituzioni nazionali e locali per sollecitare idonee misure per una sempre maggiore partecipazione della cooperazione allo sviluppo del Paese ed elabora, promuove e sostiene riforme legislative a favore delle cooperative.

Vigilanza ed Ufficio Revisioni

Secondo le disposizioni di legge, Legacoop effettua un'azione di vigilanza nei confronti delle cooperative associate.

Il servizio si occupa della programmazione e dell'effettuazione di tutte le revisioni (annuali/biennali), tramite revisori abilitati e contribuisce alla tenuta dell'anagrafe generale delle cooperative associate.

Con la Centrale dei Bilanci di Legacoop nazionale partecipa alla gestione dell'osservatorio sull'andamento e lo sviluppo delle imprese.

Promozione e comunicazione

Legacoop realizza progetti, iniziative e piani di comunicazione finalizzati a rafforzare la rete di solidarietà cooperativa ed a valorizzare il movimento cooperativo. Organizza convegni e seminari, realizza progetti e ricerche sulle problematiche del settore. A tale scopo si avvale anche di Cooperstudi - Centro Studi unitario della Cooperazione Marchigiana.

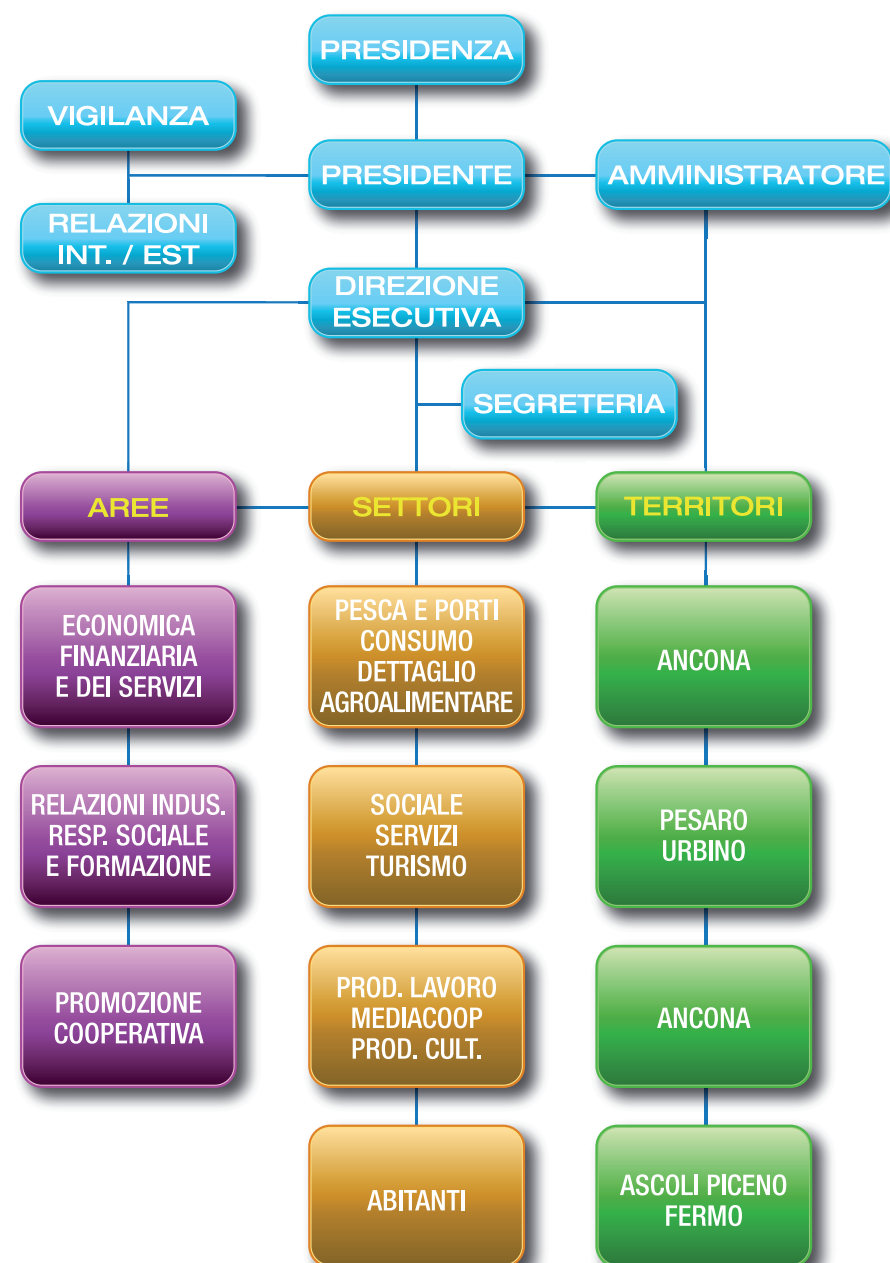
Servizi alle Cooperative

In questi ultimi anni Legacoop Marche ha intrapreso con decisione la strada di una più forte qualificazione della propria attività sul versante dei servizi per le cooperative associate.

Come parte attiva della Rete Nazionale Servizi di Legacoop mette a disposizione delle associate - online sul proprio portale Internet e con una Newsletter periodica - tutto il materiale informativo elaborato e prodotto dalla Rete

sulle tematiche amministrative, fiscali, del lavoro, ambientali ed altre, di diretto interesse delle cooperative e della più corretta gestione d'impresa.

► la struttura di legacoop marche



cosa facciamo

Con Marche Servizi e Confidicoop Marche Legacoop Marche garantisce una gamma di servizi di assistenza e consulenza specifici e personalizzati.

Consulenza del lavoro e servizio paghe

Fornisce alle imprese consulenza in materia contrattualistica e di diritto del lavoro, si occupa di tutti gli adempimenti relativi all'elaborazione dei cedolini paga, ai contributi previdenziali e assicurativi, nonché alle denunce periodiche e ai versamenti fiscali e contributivi.

Consulenza fiscale, societaria e servizio contabilità-amministrazione

Fornisce alle imprese consulenza e assistenza in materia fiscale e societaria per tutti gli adempimenti quotidiani (dichiarazioni, bilanci, ecc.) o straordinari (fusioni, ristrutturazioni aziendali, ecc.). Garantisce la regolare tenuta della contabilità e di tutti gli adempimenti connessi, gestendo direttamente l'intero processo amministrativo-contabile o fornendo assistenza alle imprese che lo effettuano internamente.

Consulenza direzione e finanza agevolata

Offre al management aziendale, attraverso attività di consulenza mirate, strumenti analitici per la definizione delle strategie e delle linee operative, come ad esempio l'implementazione di sistemi di controllo di gestione, interventi di supporto al management per l'attività di gestione dell'alta direzione, marketing, analisi organizzative, ecc.

Vengono inoltre fornite attività di assistenza e consulenza in materia di finanza agevolata, dall'analisi di pre-fattibilità alla verifica di strumenti agevolativi, alla predisposizione della documentazione, all'assistenza in fase di rendicontazione.

Start -Up

I servizi di questa Area sono rivolti alle cooperative di nuova costituzione e si compongono di due fasi:

A) prima fase

- Predisposizione break even point;
- Redazione budget del personale;
- Redazione bozza di Statuto ed oggetto sociale;
- Richiesta attribuzione codice fiscale partita iva;
- Iscrizione e aperture posizione Inps ed Inail con i relativi libri obbligatori;
- Predisposizione libri sociali obbligatori

B) seconda fase

- Redazione regolamento interno ai sensi della legge 142/2001;
- Redazione regolamenti degli scambi mutualistici tra la cooperativa e i soci cooperatori;

Grazie a convenzioni con i principali istituti bancari che operano sul territorio marchigiano, assicura garanzie per l'accesso a varie Gli istituti convenzionati sono: Banca Popolare di Ancona, Banca delle Marche, Banche di Credito Cooperativo, UNIPOL Banca ed mutualistico Coopfond, CCFS (Consorzio Finanziario Nazionale) e CFI (Cooperazione Finanza Impresa).

Convenzioni bancarie

Legacoop è inoltre convenzionata con UGF Banca, Banca Etica, Intesa San Paolo.

Convenzioni con fornitori

Legacoop è convenzionata anche con , Avis Autonoleggio, Car Server, Enel Energia, Sorgenia, E.ON, Poste Italiane, Q8, Tim, Vodafone; Trenitalia; Infocamere, Fotovoltaico (convenzioni bancarie con Intesa S. Paolo e UGF Banca).

Assicurazione, previdenza e mutualità

UNIPOL Assicurazioni mette a disposizione le vantaggiose opportunità del panorama salute, offrendo una vasta scelta di soluzioni personalizzabili.

La convenzione con Legacoop consente ai Soci e ai loro familiari di usufruire dei migliori prodotti assicurativi alle migliori condizioni.

Le società di mutuo soccorso Cesare Pozzo e Fasco

Offrono ai loro soci assistenza sanitaria ed economica ad integrazione della sanità pubblica.

Attraverso convenzioni con strutture sanitarie, permettono di ottenere trattamenti specifici e prestazioni di qualità.

Cooperlavoro

Offre la previdenza offre la previdenza complementare ai soci e ai dependentidelle cooperative.

Associazioni

Legacoop è strutturata in **associazioni di settore**, organismi che raggruppano le cooperative in funzione della loro specifica attività, ne promuovono la costituzione e lo sviluppo e svolgono inoltre funzione di rappresentanza verso enti ed istituzioni del territorio regionale.

Le Associazioni operano nelle Marche con appositi Comitati di Settore regionali.

ANCC

Cooperative di Consumatori
www.e-coop.it

LEGACOOP AGROALIMENTARE

Cooperative Agroalimentari
per lo sviluppo rurale
www.legacoopagroalimentare.coop

LEGACOOP ABITANTI

Cooperative di Abitanti
www.legacoopabitanti.coop

ANCD

Cooperative Dettaglianti
www.ancd.it

ANCPL

Cooperative di Produzione e Lavoro
www.ancpl.legacoop.it

LEGACOOP SERVIZI

Cooperative dei Servizi
www.legacoopservizi.coop

LEGAPESCA

Cooperative della Pesca
www.legapesca.coop

MEDIACOOP

Cooperative giornalistiche, editoriali
e della comunicazione
www.mediacooponline.it

LEGACOOPSOCIALI

Cooperative Sociali
www.legacoopsociali.it

LEGACOOPTURISMO

Cooperative Turistiche
www.legacoopturismo.it

ANdCC

Associazione Cooperative Culturali

Il sito di legacoop marche www.legacoopmarche.coop

Il sito internet di Legacoop Marche promuove la cooperazione e le associate, documenta l'attività e le iniziative dell'Associazione e fornisce informazioni di interesse generale.

Una Newsletter, notiziario on-line inviato per posta elettronica, fornisce informazioni rapide, segnala gli approfondimenti contenuti nel sito internet e gli aggiornamenti della Rete Nazionale Servizi

valori e codice etico

Valori ed i principi della cooperazione

- Il socio è il nucleo originario della mutualità e primo riferimento dell'azione cooperativa;
- le imprese svolgono il proprio ruolo economico a favore dei operatori, delle generazioni future, della comunità sociale e offrono ai propri partecipanti vantaggi in proporzione al concorso individuale di ognuno;
- la principale risorsa della cooperazione è rappresentata dagli individui che ne fanno parte;
- ogni cooperativa deve valorizzarne il lavoro, stimolarne e riconoscerne la creatività, la professionalità, la capacità di collaborare per il raggiungimento degli obiettivi comuni;
- il cooperatore si manifesta innanzitutto con il rispetto per le persone, e gli si richiede franchezza, spirito di giustizia e senso di responsabilità, qualunque sia il suo ruolo o la sua posizione;
- le imprese cooperative si manifestano con la qualità dei lavori che svolgono, la trasparenza, l'onestà e la correttezza dei comportamenti;
- la cooperazione valorizza sempre il pluralismo nei rapporti con le altre forze economiche, politiche e sociali;
- l'esistenza della cooperazione, il suo segno distintivo, la sua regola sono fondate sul principio di solidarietà;
- la cooperazione interpreta il mercato come luogo di produzione di ricchezza, di rispetto della salute e dell'ambiente, di sviluppo dell'economia sociale;
- la cooperazione concorre allo sviluppo del mercato migliorando le imprese esistenti e creandone di nuove, organizzando la domanda, rispondendo ai bisogni della collettività;
- la cooperazione considera il diritto e il rischio di fare impresa come manifestazioni

di libertà;

- la cooperazione regola i rapporti interni sulla base del principio di democrazia;
- le imprese cooperative realizzano compiutamente le proprie finalità associandosi nel movimento cooperativo;
- la mutualità cooperativa, definita dai principi dell'Alleanza Internazionale, non è solo un modo di produrre e distribuire la ricchezza più adeguato agli interessi dei partecipanti, ma una concezione dei rapporti umani;
- la cooperazione trova le proprie radici nel valore dell'imprenditorialità associata, ricerca il proprio sviluppo nel mercato, considera proprio fine il miglioramento delle condizioni materiali, morali e civili dell'uomo.

Carta dei valori di Legacoop

I principi a cui Legacoop e le imprese cooperative aderenti che la costituiscono orientano il proprio agire hanno radici nella "Dichiarazione di identità cooperativa", approvata dall'Alleanza Cooperativa Internazionale al 31° Congresso di Manchester svoltosi nel 1995.

Orizzonte di riferimento nazionale, vivo e vitale, rimane la Costituzione italiana. In questo quadro Legacoop ha elaborato valori propri e distintivi a cui sono chiamate a far riferimento tutte le imprese cooperative aderenti e le eventuali società a cui le imprese cooperative scelgono di dar vita durante il proprio percorso di crescita, anche se di diversa natura giuridica.

1. Libertà

La libertà dai vincoli dell'appartenenza politica e dai poteri economici e finanziari garantisce all'impresa cooperativa la possibilità di realizzare con indipendenza e autonomia ogni altro valore.

2. Sicurezza

L'impresa cooperativa costruisce il proprio sviluppo senza cedere a nessuna forma di sfruttamento del lavoro e delle persone, contrastando anzi incertezza e precarietà e perseguendo un lavoro sicuro e di qualità.

3. Parità

L'impresa cooperativa valuta le politiche per le pari opportunità, contro ogni forma di esclusione e segregazione, in particolare quella di genere, come uno strumento critico di successo ritenendo che non può esserci una crescita equilibrata là dove c'è spreco di capitale umano.

Tali politiche sono parte integrante della rendicontazione sociale dell'impresa cooperativa.

4. Dinamismo

L'impresa cooperativa è una presenza dinamica e competitiva, capace di essere sul mercato un punto di riferimento e di svolgere una funzione di calmiera dei prezzi dei beni e servizi offerti, di valorizzazione e qualificazione delle prestazioni di lavoro e delle attività di impresa.

5. Vicinanza

L'impresa cooperativa – in un mondo in cui i centri decisionali appaiono sempre più lontani – è un punto di riferimento vicino, capace di leggere i bisogni delle persone e delle comunità e di fornire di conseguenza risposte efficaci, promuovendo le capacità di auto-aiuto, nonché di contribuire a rendere effettiva e utile la pratica della partecipazione democratica.

6. Comunità

L'impresa cooperativa opera secondo i principi della responsabilità sociale, ovvero contempera le esigenze competitive con la cura dell'ambiente circostante, delle comunità in cui è inserita, delle persone che vi lavorano e di quelle che usufruiscono dei suoi servizi o acquistano i suoi prodotti. I rapporti e i bilanci sociali e altre forme di rendicontazione sono una prassi individuata per rendere conto di questo impegno.

7. Fiducia

L'impresa cooperativa con i propri comportamenti agisce in modo trasparente e onesto verso soci, fornitori, clienti, cittadini e consumatori. Con il proprio agire alimenta così le

reti sociali e potenzia le capacità individuali, contribuendo a rafforzare un clima di fiducia e libera intraprendenza.

8. Equità

L'impresa cooperativa opera nel mercato perseguendo l'equità, ovvero l'equilibrio tra ciò che offre e ciò che riceve nel proprio interscambio con il contesto circostante.

9. Collaborazione

L'impresa cooperativa impronta il proprio atteggiamento alla reciproca collaborazione con le altre cooperative.

10. Solidarietà

L'impresa cooperativa considera la solidarietà un valore distintivo della relazione tra le persone, principio ispiratore dell'esistenza dell'impresa cooperativa e regola nei rapporti interni. La solidarietà, per l'impresa cooperativa, è anche auto organizzazione, capacità di fare insieme: per questo è considerata un valore da riconoscere e sviluppare nelle comunità locali nella quale è inserita. Solidarietà è, infine, per i cooperatori e le cooperative impegno diretto da tradurre in scelte e azioni concrete per aiutare le persone a superare le proprie difficoltà e costruire nuove opportunità per tutti e tutte.

Il codice etico

Legacoop si impegna a interpretare i principi ispiratori e i valori fondativi della cooperazione in tutti i rapporti al proprio interno, con le cooperative, gli enti associati e verso l'esterno.

È questo il modo migliore per rappresentare le cooperative italiane e tutti gli enti aderenti.

A questo proposito Legacoop adotta il seguente Codice etico e invita tutti gli enti aderenti ad adottare simili e specifici codici.

Il presente Codice etico impegna tutti e tutte coloro che ricoprono incarichi associativi o istituzionali, a livello nazionale e territoriale, nelle associazioni di settore, i dipendenti e le dipendenti, i collaboratori e le collaboratrici di Legacoop.

Legacoop e tutte queste persone si impegnano a comportarsi in modo:

1. Democratico

Legacoop promuove l'informazione e lo svilup-

po di forme di partecipazione democratica alla vita dei propri organismi, e favorisce il massimo controllo degli enti associati sul proprio operato. Le persone di Legacoop, analogamente, favoriscono con il proprio lavoro e i propri comportamenti il raggiungimento di tali obiettivi.

2. Onesto

Legacoop promuove l'educazione alla legalità. Le persone di Legacoop e l'Associazione si impegnano ad agire onestamente nei rapporti con le persone, verso le Istituzioni e l'intero sistema economico.

3. Equo

Le persone di Legacoop e l'Associazione si comportano in modo equo, leale e responsabile verso le Istituzioni e verso gli enti associati. In particolare verso gli enti associati nell'erogazione dei servizi e delle informazioni garantiscono a tutti pari dignità e trattamento, a prescindere dai settori e territori di appartenenza o dalla classe dimensionale.

4. Rispettoso dei diritti delle persone

Legacoop assume l'impegno di comportarsi con equità e giustizia verso tutti i propri collaboratori e verso tutte le proprie collaboratrici rispettandone la dignità, i diritti e favorendone la crescita professionale.

Le persone di Legacoop ispirano i comportamenti tra di esse e verso gli altri al rispetto dei diritti delle persone e delle comunità in cui esse vivono.

5. Rispettoso dell'ambiente e della comunità

Legacoop e le persone dell'Associazione si impegnano a promuovere politiche associative e a svolgere le proprie attività nel rispetto dell'ambiente, favorendo ogni forma di prevenzione dall'inquinamento, rispettando le comunità in cui operano, con un'attenzione costante a uno sviluppo economico sostenibile, salvaguardando i diritti delle generazioni future.

6. Corretto e trasparente

Legacoop promuove politiche che favoriscano, presso gli enti aderenti, atti e forme di rendicontazione che consentano un controllo dei

soci e delle socie sull'attività dell'impresa e verso i soci e le socie, la Pubblica amministrazione, gli enti fornitori, i collaboratori e le collaboratrici, le comunità locali.

Legacoop e le persone dell'Associazione ispirano il proprio agire a criteri di correttezza e di trasparenza delle decisioni.

7. Responsabile

Legacoop e le persone dell'Associazione si impegnano a svolgere il proprio operato in modo corretto, preciso e puntuale, rispondendo delle proprie azioni, in modo responsabile e coerente con gli impegni assunti.

Tutti e tutte coloro che ricoprono incarichi nell'Associazione si impegnano a rimettere il proprio mandato qualora, per motivi personali, professionali o oggettivi, la loro permanenza possa essere dannosa all'immagine della cooperazione e dell'Associazione.

8. Indipendente

Le persone che ricoprono incarichi nell'Associazione e Legacoop si impegnano a mantenere con le forze politiche, le Istituzioni, le altre associazioni di rappresentanza sociali ed economiche un comportamento ispirato ad autonomia e indipendenza, collaborando e interagendo con esse al fine di conciliare la rappresentanza degli interessi legittimi degli enti associati con gli interessi più generali della comunità di riferimento.

Come già detto in premessa, per Legacoop l'eticità dei comportamenti non può essere valutata solo in base alla semplice osservanza delle norme di legge e dei regolamenti associativi, ma deve fondarsi su un'adesione sincera e totale ai principi che ispirano i valori fondanti dell'esperienza cooperativa.

Legacoop si impegna quindi, attraverso una ricerca continua, a individuare sempre nuove forme e strumenti che possano consentire ai componenti dell'Associazione di aderire in modo efficace ai principi suddetti tenendo conto dei mutamenti nelle imprese cooperative e nel tessuto socio-economico.

come “fare” una cooperativa

Una cooperativa è un’associazione autonoma di persone che si uniscono volontariamente per soddisfare i propri bisogni economici, sociali e culturali e le proprie aspirazioni attraverso la creazione di un’impresa a proprietà comune e controllata democraticamente.

La cooperativa è un’impresa con al centro il socio. Alla base della cooperativa sta infatti la comune volontà dei suoi membri di perseguire i propri interessi di utenti e consumatori, lavoratori, imprenditori, ecc.

La costituzione avviene di fronte ad un notaio che redige l’atto costitutivo e lo statuto nella forma dell’atto pubblico.

L’atto costitutivo stabilisce le regole per lo svolgimento dell’attività mutualistica e può prevedere che la società svolga la propria attività anche per conto terzi.

Lo statuto contiene le norme relative al funzionamento della società e anche se forma oggetto di atto separato, si considera parte integrante dell’atto costitutivo.

I rapporti tra la società e i soci possono essere disciplinati da regolamenti che determinano i criteri e le regole inerenti lo svolgimento dell’attività mutualistica tra la società e i soci.

La cooperativa dovrà:

- richiedere il numero di codice fiscale e di partita Iva presso gli uffici finanziari attraverso il Registro Imprese o intermediari abilitati;
- registrare l’atto costitutivo e lo statuto presso l’ufficio locale dell’Agenzia delle Entrate, tramite il Notaio;
- depositare, a cura del Notaio, l’atto costitutivo presso l’ufficio del registro delle imprese nella cui circoscrizione è stabilita la sede sociale;
- iscriversi all’Albo delle Società Cooperative.
- vidimare i libri sociali obbligatori.

Il numero dei soci e la disciplina giuridica

I soci di una cooperativa debbono essere almeno tre. Alle società cooperative si applicano, in quanto compatibili, le disposizioni sulle società per azioni. In caso di cooperativa con un numero di soci operatori inferiori a 20 ovvero con un attivo dello stato patrimoniale non superiore ad un milione di euro l’atto costitutivo può prevedere che trovino applicazione, in quanto compatibili, le norme sulla società a responsabilità limitata.

È obbligatorio l’adozione delle norme sulla società a responsabilità limitata quando il numero dei soci sia inferiore a nove (in tal caso occorre però che tutti i soci siano persone fisiche in numero non inferiore a tre).

Il capitale sociale e le quote

Il capitale sociale può essere diviso in quote o in azioni del valore nominale minimo di 25 euro e, per le azioni, massimo di 500 euro.

Ove la legge non preveda diversamente nelle società cooperative nessun socio persona fisica può avere una quota o tante azioni per un valore superiore a 100.000 euro, né tante azioni il cui valore nominale superi tale somma.

Le regole interne e gli organi

Il principio base della società cooperativa è la democraticità delle decisioni.

L’Assemblea dei soci elegge, con il principio una testa un voto l’organo amministrativo, normalmente il Consiglio di Amministrazione, il quale a sua volta nomina il Presidente (e l’eventuale amministratore delegato).

L’Assemblea può (e in alcuni casi deve) eleggere l’Organo di controllo o il revisore.

L’Assemblea dei soci è l’organo più impor-

tante della cooperativa e prende, a maggioranza, tutte le decisioni che riguardano l’attività e gli affari della società.

Il Consiglio d’Amministrazione è l’organo esecutivo della cooperativa ed ha il compito di eseguire le deliberazioni dell’Assemblea.

Il Presidente viene eletto all’interno del Consiglio di Amministrazione ed è il rappresentante legale della cooperativa.

La mutualità prevalente

Con la riforma del diritto societario le cooperative appartengono a due grandi categorie:

- a mutualità prevalente (alle quali vengono riconosciute le disposizioni fiscali di carattere agevolativo);
- a mutualità non prevalente.

La condizione di mutualità prevalente deve essere attestata dagli amministratori oltre che nella nota integrativa, anche in sede di deposito del bilancio. La condizione di prevalenza mutualistica è riconosciuta alle cooperative che operano prevalentemente con i soci e che sono iscritte nell’apposita sezione dell’albo

Albo delle società cooperative

L’albo, istituito presso il Ministero (Direzione Generale per gli Enti Cooperativi) è gestito con modalità informatiche e si avvale degli uffici delle Camere di Commercio.

Si compone di due sezioni:

- la sezione per le cooperative a mutualità prevalente
- quella per le cooperative diverse da quelle a mutualità prevalente.

Sono tenute ad iscriversi all’Albo tutte le cooperative.

Nella domanda occorre segnalare, oltre alla sezione alla quale intende iscriversi, anche la categoria di appartenenza, in funzione della tipologia di scambio mutualistico esistente nel rapporto socio-cooperativa: cooperative di produzione e lavoro, cooperative di lavoro agricolo, cooperative sociali, cooperative di conferimento prodotti agricoli e allevamento, cooperative edilizie di abitazione, cooperative della pesca, cooperative di consumo, cooperative di dettaglianti, cooperative di trasporto, consorzi

cooperativi, consorzi agrari, banche di credito cooperativo, consorzi cooperative di garanzia e fidi, altre cooperative.

La Vigilanza cooperativa

La vigilanza è finalizzata all’accertamento dei requisiti mutualistici.

Gli enti cooperativi sono sottoposti a revisione biennale o annuale effettuata dal Ministero delle Attività Produttive a mezzo di Revisori.

Per le cooperative aderenti a Legacoop le revisioni sono effettuate dall’associazione stessa a mezzo di revisori da essa incaricati.

L’effettuazione della revisione ordinaria comporta il pagamento di un contributo obbligatorio da parte della cooperativa il cui ammontare è fissato ogni biennio con decreto ministeriale ed è variabile in funzione del numero dei soci, del capitale sociale sottoscritto e del fatturato.

Le Leggi per la cooperazione

Legge regionale n° 5 del 16 aprile 2003 (Provvedimenti per favorire lo sviluppo della cooperazione);

Legge regionale n° 34 del 18 dicembre 2001 (promozione e sviluppo della cooperazione sociale);

Legge regionale n° 7 del 23 febbraio 2005 (promozione della cooperazione per lo sviluppo rurale);

Legge n. 49 (Mancor) 27 febbraio 1985 Titolo I regionalizzata (istituzione e funzionamento del fondo di rotazione per la promozione e sviluppo della cooperazione - Foncooper);

Art. 3 Legge regionale n° 5 - Dgr n° 1213 del 22 settembre 2008 (Gestione del Fondo per intervento sul capitale di rischio delle società cooperative)

Legge regionale n° 25 del 26 ottobre 2009 (Misure di sostegno alla trasmissione di impresa in favore di lavoratori riuniti in cooperative per finalità di salvaguardia occupazionale.)

come aderire a legacoop marche

Chi può aderire a Legacoop Marche

In base all'articolo 6 dello Statuto di Legacoop Marche possono aderire a Legacoop:

- tutte le società cooperative, le mutue, i loro consorzi, le società di mutuo soccorso;
- gli Enti associativi le cui finalità siano coerenti con gli scopi della Legacoop;
- le società ordinarie con partecipazione maggioritaria di società cooperative, loro consorzi od altri Enti associati.

La Direzione regionale può inoltre proporre alla Direzione nazionale l'adesione di:

- società a partecipazione minoritaria di Enti cooperativi, purché le loro attività siano particolarmente significative rispetto alle finalità di Legacoop;
- società ordinarie il cui controllo sia stabilmente detenuto dai lavoratori delle stesse;
- Enti regolati secondo i principi cooperativi della mutualità;
- società non cooperative, purché abbiano finalità solidaristiche e non speculative

Come aderire a Legacoop Marche

La sola forma di adesione è quella diretta secondo le procedure nel regolamento per l'adesione. L'ente che intende richiedere l'adesione deve presentare la domanda di adesione con la relativa documentazione a Legacoop Marche (ovvero il referente territoriale in cui ha sede legale).

L'ente che richiede l'adesione deve presentare, tramite il Responsabile territoriale delle Revisioni della competente Legacoop per territorio la seguente documentazione:

- Delibera dell'organo competente con la quale si richiede l'adesione (ove non sia stabilita dal loro Statuto);

- Atto costitutivo e Statuto in vigore.
- Dichiarazione del legale rappresentante di assenza di procedure giudiziarie e amministrative nei confronti dell'ente e dei suoi amministratori;
- Ultimi due bilanci con la nota integrativa.

L'accettazione della domanda è deliberata dalla Presidenza e ratificata dalla Direzione nella sua prima riunione.

le cooperative di legacoop marche

1.	Consumo	pag.	17
2.	Commercio a dettaglio	pag.	20
3.	Produzione lavoro	pag.	20
4.	Altro	pag.	30
5.	Abitanti	pag.	31
6.	Agro-alimentare	pag.	34
7.	Servizi	pag.	42
8.	Turismo	pag.	57
9.	Servizi sociali	pag.	58
10.	Pesca	pag.	77
11.	Produzioni culturali	pag.	82

COOPERATIVA BORGO PANTANO A RESPONSABILITÀ LIMITATA

gestione bar - attività di comunità

sede legale	Pesaro (PU)
	Largo Rosolino Pilo, 7
telefono	0721/452244
soci	63
produzione	37.782
patrimonio netto	68.138

COOPERATIVA CULTURALE RICREATIVA POLISPORTIVA TRE PONTI FANO SOC. COOP. A R.L.

attività ricreative - attività di comunità

sede legale	Fano (PU)
	Via Chiaruccia,16
telefono	0721/860083
fax	0721/414546
soci	222
produzione	118.006
patrimonio netto	83.480

COOPERATIVA DEL POPOLO A RESPONSABILITÀ LIMITATA

attività ricreative - attività di comunità

sede legale	Pesaro (PU)
	Via F.lli Dandolo, 1
soci	83
produzione	38.749
patrimonio netto	246.723

COOPERATIVA DI CONSUMO DI CASTELVECCHIO DI MONTEPORZIO SOC. COOP. A R.L.

attività di comunità

sede legale	Monte Porzio (PU)
	Via Barberini,12
telefono	0721/955209
soci	70
produzione	10.846
patrimonio netto	87.217

COOPERATIVA RICREATIVA CULTURALE DI CATTABRIGHE SOC. COOP. A R.L.*gestione bar - attività di comunità*

<i>sede legale</i>	Pesaro (PU) Via Cattabrighe, 21
<i>telefono</i>	0721/279390
<i>soci</i>	167
<i>produzione</i>	15.699
<i>patrimonio netto</i>	29.057

COOPERATIVA RICREATIVA CULTURALE DI VILLA S. MARTINO SOC. COOP. A R.L.*attività di comunità*

<i>sede legale</i>	Pesaro (PU) Via Guido D'Arezzo snc
<i>email</i>	mfuzzi73@gmail.com
<i>soci</i>	120
<i>produzione</i>	20.576
<i>patrimonio netto</i>	89.836

COOPERATIVA RICREATIVA CULTURALE DUILIO FABI DI S.MARIA DELLE FABBRECCE A R.L.*gestione bar - attività di comunità*

<i>sede legale</i>	Pesaro (PU) Via S. Maria delle Fabbrecce, 15
<i>soci</i>	96
<i>produzione</i>	13.732
<i>patrimonio netto</i>	51

COOPERATIVA RICREATIVA CULTURALE LA FIORENTE A R.L.*gestione bar - attività di comunità*

<i>sede legale</i>	Pesaro (PU) Strada della Romagna, 334
<i>soci</i>	89
<i>produzione</i>	10.986
<i>patrimonio netto</i>	29.188

COOPERATIVA RICREATIVA CULTURALE MONTEGRANARO MURAGLIA A R.L.*gestione bar - attività di comunità*

<i>sede legale</i>	Pesaro (PU) Via Guerrini, 25
<i>soci</i>	48
<i>produzione</i>	80.288
<i>patrimonio netto</i>	61.471

COOPERATIVA RICREATIVA CULTURALE TORCIVIA A R.L.*gestione bar - attività di comunità*

<i>sede legale</i>	Pesaro (PU) Via Lago Maggiore, 100
<i>telefono</i>	0721/451354
<i>fax</i>	0721/414546
<i>soci</i>	53
<i>produzione</i>	16.201
<i>patrimonio netto</i>	2.511

COOPERATIVA RICREATIVA CULTURALE VILLA A. COSTA A R.L.*gestione bar - attività di comunità*

<i>sede legale</i>	Pesaro (PU) Via A. Costa, 72
<i>soci</i>	142
<i>produzione</i>	37.839
<i>patrimonio netto</i>	295.514

SOCIETÀ COOPERATIVA DI CONSUMO DI VILLA FASTIGGI A R. L.*cooperativa di consumo*

<i>sede legale</i>	Pesaro (PU) Via Valerio, 6
<i>telefono</i>	0721/281565
<i>fax</i>	0721/289860
<i>email</i>	valtercolonesi@gmail.com
<i>soci</i>	3493
<i>occupati</i>	52
<i>produzione</i>	9.054.491
<i>patrimonio netto</i>	3.594.917

CONAD ADRIATICO SOCIETÀ COOPERATIVA
commercio a dettaglio

<i>sede legale</i>	Monsampolo del Tronto (AP) Via Manzoni,14
<i>telefono</i>	0735/707111
<i>fax</i>	0735/703463
<i>web</i>	www.conadadriatico.it
<i>email</i>	loredana.meconi@conadadriatico.it
<i>soci</i>	206
<i>occupati</i>	184
<i>produzione</i>	603.443.928
<i>patrimonio netto</i>	109.597.187

LA BUONA FATTORIA SOCIETÀ COOPERATIVA
commercio a dettaglio

<i>sede legale</i>	Tavoleto (PU) Via Casinella, 7
<i>telefono</i>	0722/629027
<i>fax</i>	0722/629027
<i>email</i>	info@labuonafattoria.com
<i>soci</i>	12
<i>occupati</i>	2
<i>produzione</i>	199.143
<i>patrimonio netto</i>	35.164

AREA SOCIETÀ COOPERATIVA - PROGETTI PER IL TERRITORIO
studio di progettazione

<i>sede legale</i>	Ancona (AN) Piazza Stamira, 10
<i>telefono</i>	071/200947
<i>fax</i>	071/2079432
<i>email</i>	areasoccoop@libero.it
<i>soci</i>	3
<i>produzione</i>	6.700
<i>patrimonio netto</i>	3.791

BENT GLASS SOCIETÀ COOPERATIVA A RESPONSABILITÀ LIMITATA
lavorazione e curvatura vetro

<i>sede legale</i>	Saltara (PU) Via Flaminia s.n.
<i>telefono</i>	0721/892056
<i>fax</i>	0721/878388
<i>email</i>	amministrazione@bentglass.it
<i>soci</i>	9
<i>occupati</i>	8
<i>produzione</i>	633.291
<i>patrimonio netto</i>	64.897

C.M.S. SOCIETÀ COOPERATIVA
produzione semilavorati ed arredi

<i>sede legale</i>	Senigallia (AN) S.P. Arceviese Km.9,800
<i>telefono</i>	071/66471
<i>fax</i>	071/66653
<i>email</i>	mariellacms@gmail.com
<i>soci</i>	12
<i>occupati</i>	18
<i>produzione</i>	1.712.431
<i>patrimonio netto</i>	565.862

C.M.U. PICCOLA SOCIETÀ COOPERATIVA A RESPONSABILITÀ LIMITATA
lavori di meccanica c/terzi

<i>sede legale</i>	Fermignano (PU) Via Galilei, 9
<i>telefono</i>	0722/331129
<i>fax</i>	0722/330976
<i>email</i>	cmu@cmuscarl.191.it
<i>soci</i>	5
<i>occupati</i>	12
<i>produzione</i>	878.884
<i>patrimonio netto</i>	26.102

C.RE.HA. NATURE SOCIETÀ COOPERATIVA - CONSERVATION AND RESTORATION OF HABITATS
consulenza ambientale

<i>sede legale</i>	Ancona (AN) Via Selva snc
<i>telefono</i>	071/8028088
<i>email</i>	info@crehanature.it
<i>soci</i>	8

<i>produzione</i>	15.000
<i>patrimonio netto</i>	4.200

CALZATURIFICIO LUIS SOCIETÀ COOPERATIVA P. A.*produzione e vendita calzature in pelle*

<i>sede legale</i>	Trecastelli (AN) Via del Lavoro, 8
<i>telefono</i>	071/7950026
<i>fax</i>	071/7950406
<i>web</i>	www.luis calzature.it
<i>email</i>	afc@luis calzature.it
<i>soci</i>	27
<i>occupati</i>	52
<i>produzione</i>	1.711.556
<i>patrimonio netto</i>	467.422

CIRTE SOCIETÀ COOPERATIVA*lavori di impianto tecnico*

<i>sede legale</i>	Senigallia (AN) Via Cannella, 26
<i>telefono</i>	071/7925027
<i>fax</i>	071/7925404
<i>email</i>	info@cirte.eu
<i>soci</i>	9
<i>occupati</i>	6
<i>produzione</i>	371.870
<i>patrimonio netto</i>	138.770

COMETE SOCIETÀ COOPERATIVA*assemblaggio motori*

<i>sede legale</i>	Castelfidardo (AN) Via Ho Chi Min, 2/A
<i>telefono</i>	071/7206621
<i>fax</i>	071/7206621
<i>email</i>	piero.pirani@alice.it
<i>soci</i>	9
<i>occupati</i>	17

CONSORZIO ASTRO SOCIETÀ COOPERATIVA*impiantistica servizi tecnologici*

<i>sede legale</i>	Cartoceto (PU)
--------------------	----------------

<i>telefono</i>	Via Flaminia, 251 0721/883018
<i>fax</i>	0721/851748
<i>web</i>	www.gruppoastro.it
<i>email</i>	info@consorzioastro.it
<i>soci</i>	60
<i>occupati</i>	1
<i>produzione</i>	86.398
<i>patrimonio netto</i>	40.832

COOPERATIVA ALBANESI SOCIETÀ COOPERATIVA*lavorazioni meccaniche per c/terzi*

<i>sede legale</i>	Castelfidardo (AN) Via Jesina, 58/a
<i>telefono</i>	071/78885
<i>fax</i>	071/7821608
<i>email</i>	info@cooperativaalbanesi.com
<i>soci</i>	6
<i>occupati</i>	9
<i>produzione</i>	1.113.964
<i>patrimonio netto</i>	176.105

COOPERATIVA EDILE DURANTINA SOCIETÀ COOPERATIVA*lavori edili in genere*

<i>sede legale</i>	Urbania (PU) Via Ponte Vecchio, 77
<i>telefono</i>	0722/317472
<i>fax</i>	0722/315140
<i>email</i>	ediledurantina@gmail.com
<i>soci</i>	9
<i>occupati</i>	9
<i>produzione</i>	668.343
<i>patrimonio netto</i>	42.104

COOPERATIVA INDUSTRIE MECCANICHE ARTIGIANI RIUNITI - C.I.M.A.R. - SOC. COOP.*arredi ufficio e scaffalature industria*

<i>sede legale</i>	Macerata (MC) Via Pace, 262
<i>telefono</i>	0733/270269
<i>fax</i>	0733/270243
<i>web</i>	www.cimar.eu
<i>email</i>	amministrazione@cimar.eu
<i>soci</i>	10
<i>occupati</i>	15

<i>produzione</i>	1.093.514
<i>patrimonio netto</i>	1.592.360

EDRA AMBIENTE SOCIETÀ COOPERATIVA*urbanizzazioni primaria e secondaria*

<i>sede legale</i>	Senigallia (AN) Via Cimabue, 3
<i>telefono</i>	071/6608256
<i>fax</i>	071/6609313
<i>email</i>	info@edraambiente.it
<i>soci</i>	28
<i>occupati</i>	46
<i>produzione</i>	810.667
<i>patrimonio netto</i>	3.144.588

EDRA COSTRUZIONI SOCIETÀ COOPERATIVA*lavori edili in genere*

<i>sede legale</i>	Senigallia (AN) Via Cimabue, 5
<i>telefono</i>	071/6608195
<i>fax</i>	071/6608243
<i>web</i>	www.edracostruzioni.it
<i>email</i>	info@edracostruzioni.it
<i>soci</i>	20
<i>occupati</i>	30
<i>produzione</i>	1.169.581
<i>patrimonio netto</i>	35.523.244

FLORA E FAUNA SOCIETÀ COOPERATIVA*vendita di prodotti per l'agricoltura*

<i>sede legale</i>	Ancona (AN) P.zza D'Armi, 1
<i>telefono</i>	071/894310
<i>fax</i>	071/899528
<i>web</i>	www.floraefauna.eu
<i>email</i>	info@floraefauna.eu
<i>soci</i>	3
<i>occupati</i>	3
<i>produzione</i>	507.124
<i>patrimonio netto</i>	4.349

FUTURA 21 SOCIETÀ COOPERATIVA*lavorazioni abbigliamento*

<i>sede legale</i>	Senigallia (AN) Via Guidi, 8
<i>telefono</i>	071/6609489
<i>fax</i>	071/6610908
<i>email</i>	info@futura21.it
<i>soci</i>	18
<i>occupati</i>	21
<i>produzione</i>	635.301
<i>patrimonio netto</i>	127.460

FUTURA 90 - SOCIETÀ COOPERATIVA*lavorazioni calzature e tomaie*

<i>sede legale</i>	Porto Sant'Elpidio (FM) Via dell'Artigianato, 24
<i>telefono</i>	0734/994136
<i>fax</i>	0734/994136
<i>email</i>	futura@futura90scap.191.it
<i>soci</i>	15
<i>occupati</i>	15
<i>produzione</i>	646.918
<i>patrimonio netto</i>	94.771

GIDIESSE SOCIETÀ COOPERATIVA*carpenteria metallica*

<i>sede legale</i>	Monte Roberto (AN) Via del Lavoro, 18
<i>telefono</i>	0731/776007
<i>fax</i>	0731/776007
<i>email</i>	info@gidiessemetal.com
<i>soci</i>	3
<i>occupati</i>	8
<i>produzione</i>	577.922
<i>patrimonio netto</i>	15.592

GOMMUS SOCIETÀ COOPERATIVA PER AZIONI*produzione di suole per calzature*

<i>sede legale</i>	Montecarotto (AN) Via San Pietro, 17/b
<i>telefono</i>	0731/89585
<i>fax</i>	0731/89800
<i>web</i>	www.gommus.it

<i>email</i>	info@gommus.it
<i>soci</i>	11
<i>occupati</i>	95
<i>produzione</i>	15.310.411
<i>patrimonio netto</i>	9.433.884

IL LAVORO SOCIETÀ COOPERATIVA

lavorazioni abbigliamento

<i>sede legale</i>	Potenza Picena (MC) SS Adriatica Km. 334
<i>telefono</i>	0733/688345
<i>fax</i>	0733/686477
<i>email</i>	illavo00@coopillavoro.191.it
<i>soci</i>	29
<i>occupati</i>	40
<i>produzione</i>	1.183.922
<i>patrimonio netto</i>	83.365

IL QUADRIFOGLIO - SOCIETÀ COOPERATIVA

vendita di prodotti per l'agricoltura

<i>sede legale</i>	Offida (AP) Borgo G. Leopardi, 4/6
<i>telefono</i>	0736/889651
<i>fax</i>	0736/889651
<i>email</i>	info@ilquadrifogliosoc.it
<i>soci</i>	9
<i>occupati</i>	7
<i>produzione</i>	1.745.973
<i>patrimonio netto</i>	395.213

KAD SOCIETÀ COOPERATIVA

fabbricazione di prodotti cartotecnici

<i>sede legale</i>	Matelica (MC) Via dei Celti, 14/16
<i>email</i>	commerciale@kad-italia.com
<i>soci</i>	6

L&Q SOCIETÀ COOPERATIVA

produzione mobili di arredamento

<i>sede legale</i>	Castelplanio (AN) Via Degli Artigiani, 9
--------------------	---

<i>telefono</i>	0731/813676
<i>fax</i>	0731/813961
<i>email</i>	info@lineaquattro.com
<i>soci</i>	27
<i>occupati</i>	33
<i>produzione</i>	4.052.830
<i>patrimonio netto</i>	1.211.649

LOGIKA SOCIETÀ COOPERATIVA

consulenza in materia di sicurezza

<i>sede legale</i>	Pesaro (PU) Via Ponchielli, 85
<i>telefono</i>	0721/404501
<i>fax</i>	0721/220007
<i>web</i>	www.logikacoop.it
<i>email</i>	p.cortiglioni@logikacoop.it
<i>soci</i>	8
<i>occupati</i>	5
<i>produzione</i>	277.527
<i>patrimonio netto</i>	2.540

O&M GREEN SERVICE SOCIETÀ COOPERATIVA

gestione manutenzione di impianti fotovoltaici

<i>sede legale</i>	Osimo (AN) Via Chiusa, 6/a Loc. Aspio
<i>telefono</i>	071/2868630
<i>fax</i>	071/2862101
<i>web</i>	www.oamgreenservice.com
<i>email</i>	amministrazione@oamgs.com
<i>soci</i>	3
<i>occupati</i>	7
<i>produzione</i>	466.063
<i>patrimonio netto</i>	5.017

PANGEA SOCIETÀ COOPERATIVA

scavi archeologici

<i>sede legale</i>	Falconara Marittima (AN) Via Bottego, 4
<i>telefono</i>	071/9090026
<i>fax</i>	071/9090026
<i>email</i>	coopangea@pec.it
<i>soci</i>	4
<i>occupati</i>	7
<i>produzione</i>	48.857
<i>patrimonio netto</i>	769

POLITECNOS SOCIETÀ COOPERATIVA
studi di ingegneria

<i>sede legale</i>	Fano (PU) Via Claudio Treves, 9
<i>telefono</i>	0721/855772
<i>fax</i>	0721/859133
<i>web</i>	www.politecnos.net
<i>email</i>	politecnos@gmail.com
<i>soci</i>	5
<i>occupati</i>	8
<i>produzione</i>	276.463
<i>patrimonio netto</i>	12.728

ROSSI & PARTNERS SOCIETÀ COOPERATIVA PER AZIONI
produzione arredamenti

<i>sede legale</i>	Montelabbate (PU) Via Leonardo Da Vinci, 22/26
<i>telefono</i>	0721/491548
<i>fax</i>	0721/907509
<i>email</i>	amministrazione@rossiepartners.com
<i>soci</i>	11
<i>occupati</i>	16
<i>produzione</i>	2.021.888
<i>patrimonio netto</i>	21.409

SMERALDA SOCIETÀ COOPERATIVA
abbigliamento, camiceria

<i>sede legale</i>	Camerano (AN) Via A. Volta, 4
<i>telefono</i>	071/95806
<i>fax</i>	071/7300600
<i>email</i>	camiceriasmeralda@tiscalinet.it
<i>soci</i>	48
<i>occupati</i>	58
<i>produzione</i>	1.888.691
<i>patrimonio netto</i>	267.434

SOCIETÀ COOPERATIVA COSTRUZIONI ARREDAMENTI
costruzione e montaggio di arredi in legno

<i>sede legale</i>	Tavullia (PU) Strada delle Campagne snc
<i>telefono</i>	0721/901345
<i>email</i>	amministrazione@ccacoop.it

<i>soci</i>	4
<i>occupati</i>	5
<i>produzione</i>	435.805
<i>patrimonio netto</i>	15.718

SOCIETÀ COOPERATIVA LINEA 5
produzione grafiche e stampa

<i>sede legale</i>	Senigallia (AN) S.S. Adriatica Nord, 218
<i>telefono</i>	071/6608041
<i>fax</i>	071/6608041
<i>email</i>	paola.p@linea-5.it
<i>soci</i>	6
<i>occupati</i>	3
<i>produzione</i>	171.031
<i>patrimonio netto</i>	60.828

SOCIETÀ COOPERATIVA MURATORI E AFFINI
lavori edili in genere

<i>sede legale</i>	Macerata (MC) Corso Cavour, 40
<i>telefono</i>	0733/231287
<i>fax</i>	0733/231324
<i>email</i>	soc.coop.muratori@libero.it
<i>soci</i>	7
<i>occupati</i>	14
<i>produzione</i>	1.544.528
<i>patrimonio netto</i>	167.334

STEEL COOP CANTIANO SOCIETÀ COOPERATIVA
carpenteria metallica

<i>sede legale</i>	Cantiano (PU) Via dell'Industria, 2
<i>telefono</i>	0721/788977
<i>fax</i>	0721/783923
<i>email</i>	steelcoopcantiano@libero.it
<i>soci</i>	7
<i>occupati</i>	14

TECNOS SOCIETÀ COOPERATIVA

mobili e semilavorati di arredo

sede legale	Belvedere Ostrense (AN) Via S.Giovanni, 18
telefono	0731/617179
fax	0731/617993
email	tecnossrl@libero.it
soci	51
occupati	101
produzione	1.7783.074
patrimonio netto	1.181.557

TERREVERDI SOCIETÀ COOPERATIVA PER AZIONI

vendita prodotti per l'agricoltura

sede legale	Senigallia (AN) Via Arceviese, 118/1
telefono	071/7926045
fax	071/7926045
web	www.terreverdicoop.it
email	terreverdi@libero.it
soci	13
occupati	16
produzione	3.858.270
patrimonio netto	307.590

CONFIDICOOP MARCHE - SOCIETÀ COOPERATIVA

rilascio di garanzia su affidamenti e finanziamenti a breve e medio termine

sede legale	Ancona (AN) Via Dott. Sandro Totti, 10
telefono	071/2866829
fax	071/2911069
web	www.confidicoopmarche.it
email	info@confidicoopmarche.it
soci	1477
occupati	16
produzione	2.067.849
patrimonio netto	23.832.618

FIDIMPRESA MARCHE SOCIETÀ COOPERATIVA

rilascio di garanzia su affidamenti e finanziamenti a breve e medio termine

sede legale	Ancona (AN) Via Dott. Sandro Totti, 4
telefono	071/2868725
fax	071/2900812
email	fidimpresamarche@legalmail.it
soci	23922
occupati	57
produzione	5.619.308
patrimonio netto	26.708.420

CASA COOP SOCIETÀ COOPERATIVA

costruzione alloggi per i soci

sede legale	Macerata (MC) Via Montale, 25
telefono	071/2861678
fax	071/2865386
email	info@coopcasamarche.it
soci	15
produzione	46.202
patrimonio netto	733

COOPCASA MARCHE SOCIETÀ COOPERATIVA

costruzione alloggi per i soci

sede legale	Ancona (AN) Via Dott. Sandro Totti, 10
telefono	071/2861678
fax	071/2865386
email	info@coopcasamarche.it
soci	613
produzione	2.695.912
patrimonio netto	142.146

COSMOS SOCIETÀ COOPERATIVA

costruzione alloggi per i soci

sede legale	Ancona (AN) Via Dott. Sandro Totti, 10
-------------	---

telefono	071/2861678
fax	071/2865386
email	info@coopcasamarche.it
soci	9

G. BATTISTA PERGOLESI SOCIETÀ COOPERATIVA

costruzione alloggi per i soci

sede legale	Jesi (AN) Via Grecia, 13
telefono	071/2861678
fax	071/2865386
email	info@coopcasamarche.it
soci	264
produzione	597.980
patrimonio netto	89

GALASSIA SOCIETÀ COOPERATIVA

costruzione alloggi per i soci

sede legale	Ancona (AN) Via Dott. Sandro Totti, 10
telefono	071/2861678
fax	071/2865386
email	info@coopcasamarche.it
soci	51
produzione	354.097
patrimonio netto	10878

HABITIAMO SOCIETÀ COOPERATIVA

costruzione alloggi per i soci

sede legale	Jesi (AN) Via dell'Industria, 50
telefono	0721/259073
fax	0721/401005
email	info@habitiamo.it
soci	21

MODULO CASA SOCIETÀ COOPERATIVA

costruzione alloggi per i soci

sede legale	Ancona (AN) Via P. Togliatti, 37/L
telefono	071/2905450

fax	071/2907472
soci	consorzio@conier.it
occupati	64
produzione	1.969.976
patrimonio netto	29.162

SELENE SOCIETÀ COOPERATIVA

costruzione alloggi per i soci

sede legale	Fabriano (AN) Via Fernanda Romagnoli, 82
telefono	071/2861678
fax	071/2865386
email	info@coopcasamarche.it
soci	20
produzione	9.134
patrimonio netto	6.935

SOCIETÀ COOPERATIVA SELENE

costruzione alloggi per i soci

sede legale	Macerata (MC) Via E. Montale, 25
telefono	071/2861678
fax	071/2865386
email	info@coopcasamarche.it
soci	80
produzione	459.453
patrimonio netto	26.474

A.C.O.F. ALLEANZA COOPERATIVA ORTOFRUTTICOLA FANESE - SOCIETÀ COOPERATIVA AGRICOLA*raccolta, stoccaggio e commercio cereali*

<i>sede legale</i>	Fano (PU) Via Avogadro, 21/A
<i>telefono</i>	0721/864675
<i>fax</i>	0721/864537
<i>email</i>	acof_fano@libero.it
<i>soci</i>	1352
<i>occupati</i>	8
<i>produzione</i>	1.0670.202
<i>patrimonio netto</i>	1.012.590

ALTESINO SOCIETÀ COOPERATIVA AGRICOLA FORESTALE*lavori forestali e manutenzione verde*

<i>sede legale</i>	Genga (AN) Via Cerqueto, 49
<i>telefono</i>	0732/628044
<i>fax</i>	0732/626831
<i>email</i>	altesino@cooperativeforestali.org
<i>soci</i>	13
<i>occupati</i>	23
<i>produzione</i>	599.628
<i>patrimonio netto</i>	164.517

APPENNINO VIVO EUROPA - A.V.E.*consorzio forestale*

<i>sede legale</i>	Fabriano (AN) Viale Serafini, 93
<i>telefono</i>	0583/644344
<i>fax</i>	0583/644146
<i>soci</i>	10
<i>patrimonio netto</i>	11.295

CASE ROSSE - SOCIETÀ COOPERATIVA AGRICOLA A RESPONSABILITÀ LIMITATA*produzione di olio e olive, commercio produzioni tipiche*

<i>sede legale</i>	Ascoli Piceno (AP) Via Case Rosse, 173 - Fraz. Poggio di Bretta
<i>telefono</i>	0736/403995
<i>email</i>	fattoriacaserosse@aruba.it
<i>soci</i>	7
<i>occupati</i>	16
<i>produzione</i>	368.746
<i>patrimonio netto</i>	234.930

CO.A.LA.C. COOPERATIVA AGRICOLA LATTIERO CASEARIA*raccolta e conferimento latte*

<i>sede legale</i>	Ascoli Piceno (AP) Zona Ind.le Marino Del Tronto
<i>telefono</i>	0736/402001
<i>fax</i>	0736/403025
<i>email</i>	d.bonfini@trevalli.cooperlat.it
<i>soci</i>	53
<i>occupati</i>	3
<i>produzione</i>	5.102.006
<i>patrimonio netto</i>	58.127

CODMA ORGANIZZAZIONE PRODUTTORI SOCIETÀ COOPERATIVA AGRICOLA*raccolta, commercializzazione di frutta, verdura e ortaggi freschi dei soci*

<i>sede legale</i>	Fano (PU) Via Tommaso Campanella, 1
<i>telefono</i>	0721/864390
<i>fax</i>	0721/864267
<i>email</i>	codmaop@codma.it
<i>soci</i>	472
<i>occupati</i>	57
<i>produzione</i>	1.7344.246
<i>patrimonio netto</i>	3.920.407

CONSORZIO COOP.VO PRO-MARCHE*raccolta, commercializzazione di frutta, verdura e ortaggi freschi dei soci*

<i>sede legale</i>	San Benedetto del Tronto (AP) Via Pomezia, 14
<i>telefono</i>	0735/7541
<i>fax</i>	0735/54291
<i>email</i>	info@promarche.it
<i>soci</i>	3
<i>occupati</i>	134
<i>produzione</i>	19.120.901
<i>patrimonio netto</i>	5.997.081

CONSORZIO MARCHE VERDI SOCIETÀ COOPERATIVA AGRICOLA E FORESTALE*forestazione e servizi alle associate*

<i>sede legale</i>	Fabriano (AN) Via Capuccini, 29
<i>telefono</i>	071/872921
<i>fax</i>	071/872861
<i>email</i>	presidente@marcheverdi.coop

soci	22
occupati	2
produzione	2.462.068
patrimonio netto	444.284

COOP.VA AGRICOLA FORESTALE ALTE VALLI DEL FIASTRONE, CHIANTI E NERA, SOCIETÀ AGRICOLA A RL*forestazione, silvicoltura manutenzione verde*

sede legale	Acquacanina (MC) Via G. Leopardi, 25/B
telefono	0733/960682
fax	0733/960682
email	carlacarcasi@virgilio.it
soci	9
occupati	9
produzione	419.834
patrimonio netto	2.880

COOPERATIVA AGRICOLA INTERPROVINCIALE BIETICOLA SOCIETÀ COOPERATIVA PER AZIONI*acquisti prodotti agricoli per i soci*

sede legale	Jesi (AN) Via Imbriani, 10/A
telefono	0731/58120
fax	0731/217854
email	ancona@cnbnaz.it
soci	875
occupati	5
produzione	397.703
patrimonio netto	605.213

COOPERATIVA AGRICOLA LA FORMICA PICCOLA SOCIETÀ COOPERATIVA A R.L.*attività agricole, conduzione associata*

sede legale	Tavullia (PU) Str. Pian Mauro, 27
telefono	0721/497105
fax	0721/497105
email	colarizitiberio@gmail.com
soci	5
occupati	6
produzione	164.941
patrimonio netto	52.916

COOPERATIVA AGRICOLA RINASCITA DI MAZZANGRUGNO SOCIETÀ COOPERATIVA AGRICOLA*servizi per l'agricoltura meccanizzazione*

sede legale	Jesi (AN) Via Bagnatora, 12
telefono	0731/246187
soci	16
occupati	3
produzione	40.946
patrimonio netto	111.015

COOPERATIVA AGRICOLA VALLE DEL CHIANTI SOCIETÀ COOPERATIVA*raccolta, stoccaggio e commercio cereali*

sede legale	Tolentino (MC) Via Flaminia, 72
telefono	0733/967220
fax	0733/967338
email	coop.vc@valledelchianti.it
soci	956
occupati	15
produzione	8.717.283
patrimonio netto	2.091.612

COOPERATIVA AGRICOLO FORESTALE NATURA VIVA SOCIETÀ COOPERATIVA*forestazione, silvicoltura manutenzione verde*

sede legale	Montemonaco (AP) Villa Curi
telefono	0736/86497
email	naturacoop@libero.it
soci	16
occupati	24
produzione	587.053

FITO ARS - SOCIETÀ COOPERATIVA AGRICOLA*forestazione, silvicoltura manutenzione verde*

sede legale	Ancona (AN) Via Dott. Sandro Totti, 10
telefono	071/872861
fax	071/872921
email	fitoars@gmail.com
soci	10
occupati	12
produzione	397.628
patrimonio netto	32.637

GREEN LAB COOPERATIVA AGRICOLA*attività forestali*

<i>sede legale</i>	Peglio (PU) Via Borgo, 4
<i>email</i>	studiouguccioni@legalmail.it
<i>soci</i>	3
<i>occupati</i>	3
<i>patrimonio netto</i>	3.466

IL PUNTO VERDE SOCIETÀ COOPERATIVA AGRICOLA A RESPONSABILITÀ LIMITATA*forestazione, silvicoltura manutenzione verde*

<i>sede legale</i>	Cagli (PU) Via Fontetta, 20
<i>telefono</i>	0721/782434
<i>email</i>	monicapanizza@libero.it
<i>soci</i>	3
<i>produzione</i>	58.333
<i>patrimonio netto</i>	32.803

LA CICALA SOCIETÀ COOPERATIVA AGRICOLA*attività agricole, conduzione associata*

<i>sede legale</i>	Pesaro (PU) Via Milazzo, 28
<i>soci</i>	3

LA MACCHIA SOCIETÀ COOPERATIVA*forestazione e manutenzione verde, montana e idrica*

<i>sede legale</i>	Genga (AN) Via Roma, 5
<i>telefono</i>	071/872920
<i>fax</i>	071/2900644
<i>email</i>	info@lamacchia-italy.com
<i>soci</i>	14
<i>occupati</i>	2
<i>produzione</i>	1.433.564
<i>patrimonio netto</i>	41.025

LA TERRA E IL CIELO SOCIETÀ AGRICOLA COOPERATIVA*commercio prodotti biologici*

<i>sede legale</i>	Arcevia (AN) Fraz. Piticchio, Zona P.I.P. 229H
<i>telefono</i>	0731/981906
<i>fax</i>	0731/981907
<i>email</i>	info@laterraeilcielo.it
<i>soci</i>	89
<i>occupati</i>	18
<i>produzione</i>	2.434.949
<i>patrimonio netto</i>	693.285

SOCIETÀ COOPERATIVA AGRICOLA FALCINETO*attività agricole, conduzione associata*

<i>sede legale</i>	Fano (PU) Via Torno, 27
<i>telefono</i>	0721/854085
<i>fax</i>	0721/854085
<i>email</i>	sportivafalcineto@alice.it
<i>soci</i>	456
<i>occupati</i>	19
<i>produzione</i>	1.420.750
<i>patrimonio netto</i>	516.690

SOCIETÀ COOPERATIVA AGRICOLA FALCINETO SECONDA*servizi per l'agricoltura meccanizzazione*

<i>sede legale</i>	Fano (PU) Via Torno, 27
<i>telefono</i>	0721/854085
<i>fax</i>	0721/854085
<i>email</i>	sportivafalcineto@alice.it
<i>soci</i>	10
<i>occupati</i>	2
<i>produzione</i>	905.660
<i>patrimonio netto</i>	1.363.631

SOCIETÀ COOPERATIVA AGRICOLA MODERNA*servizi per l'agricoltura meccanizzazione*

<i>sede legale</i>	Castelplanio (AN) Via Piagge Novali, 10
<i>telefono</i>	0731/89245
<i>fax</i>	0731/89237
<i>email</i>	m.finucci@moncaro.com

soci	35
occupati	32
produzione	1.570.504
patrimonio netto	646.600

STALLA SAN FORTUNATO SOCIETÀ COOPERATIVA AGRICOLA*allevamento bovini, raccolta latte*

sede legale	Serra de' Conti (AN) Via San Fortunato, 11
telefono	0731/879768
fax	0731/870383
email	stallasanfortunato@virgilio.it
soci	131
occupati	12
produzione	2.310.093
patrimonio netto	434.630

STALLA SOCIALE DI OFFIDA SOCIETÀ COOPERATIVA AGRICOLA*allevamento bovini, raccolta commercializzazione latte*

sede legale	Offida (AP) Via Lava, 7/C
email	stallasocialedioffida@pec.it
soci	8
produzione	27.893
patrimonio netto	301.539

STALLA SOCIALE LA COMUNE DI ROTELLA - SOCIETÀ AGRICOLA COOPERATIVA PER AZIONI*allevamento bovini, raccolta commercializzazione latte*

sede legale	Rotella (AP) Via Valle, 2
telefono	0736/374148
fax	0736/374148
email	stallasociale1978@libero.it
soci	37
occupati	5
produzione	704.861
patrimonio netto	1.029.403

TERRA BIO CONSORZIO AGRICOLTORI BIOLOGICI SOCIETÀ COOPERATIVA*raccolta e commercio delle produzioni dei soci di prodotti biologici*

sede legale	Urbino (PU) Via dell'Apsa s.n. - Fraz. Schieti
-------------	---

telefono	0722/58178
fax	0722/599329
email	amministrazione@terrabio.eu
soci	31
occupati	12
produzione	1.072.844
patrimonio netto	1.579.002

TERRE CORTESI - MONCARO SOCIETÀ COOPERATIVA AGRICOLA*raccolta uve dei soci - produzione e commercializzazione vini DOC*

sede legale	Montecarotto (AN) Via Piandole, 7/A
telefono	073/189245
fax	0731/89237
email	terrecortesi@moncaro.com
soci	882
occupati	73
produzione	22.917.095
patrimonio netto	12.513.778

VERDE VALDASO SOCIETÀ COOPERATIVA*raccolta, commercializzazione di frutta, verdura e ortaggi freschi dei soci*

sede legale	Moresco (FM) Via Piane, 43
telefono	0734/223936
email	rossi@verdevaldasocoop.it
soci	61
occupati	11
produzione	1.480.190
patrimonio netto	75.830

VIGNETI PICENI SOCIETÀ COOPERATIVA AGRICOLA*servizi ai soci produttori di uve*

sede legale	Offida (AP) Piazza Fratelli Cervi, 13
email	enologo81@hotmail.com
soci	11
produzione	102.799
patrimonio netto	3.345

VINEA - SOCIETÀ COOPERATIVA AGRICOLA*servizi ai soci produttori di uve*

<i>sede legale</i>	Offida (AP) Via Garibaldi, 75
<i>telefono</i>	0736/880005
<i>fax</i>	0736/880561
<i>email</i>	vinea@libero.it
<i>soci</i>	522
<i>occupati</i>	7
<i>produzione</i>	909.422
<i>patrimonio netto</i>	427.289

ACQUARIUM SOCIETÀ COOPERATIVA SPORTIVA DILETTANTISTICA*attività sportive nuoto e gestione piscine*

<i>sede legale</i>	Porto Sant'Elpidio (FM) Via Faleria, 10
<i>telefono</i>	0734/994946
<i>email</i>	p.mattiozzi@gmail.com
<i>soci</i>	8
<i>occupati</i>	11
<i>produzione</i>	456.383
<i>patrimonio netto</i>	174.868

ANEC SOCIETÀ COOPERATIVA*logistica merci*

<i>sede legale</i>	Ancona (AN) Via Primo Maggio, 20
<i>telefono</i>	071/2867721
<i>fax</i>	071/2915715
<i>web</i>	www.aneccoop.it
<i>email</i>	m.paolinelli@aneccoop.it
<i>soci</i>	10

ARTES SOCIETÀ COOPERATIVA*servizi di gestione eventi culturali*

<i>sede legale</i>	Ancona (AN) Corso Carlo Alberto, 8
<i>telefono</i>	071/2814433
<i>fax</i>	071/2814433

<i>web</i>	www.artes.an.it
<i>email</i>	artes2002@libero.it
<i>soci</i>	5
<i>occupati</i>	8
<i>produzione</i>	168.976
<i>patrimonio netto</i>	1.944

C.A.T.E.P. CONSORZIO ARTIGIANI TRASPORTATORI ED ESCAVATORISTI PESARESI - SOC. COOP. A R.L.*attività di trasposto inerti, movimento terra*

<i>sede legale</i>	Pesaro (PU) Via degli Abeti, 300
<i>telefono</i>	0721/21797
<i>fax</i>	0721/22833
<i>web</i>	www.catep.it
<i>email</i>	catep.scarl@tin.it
<i>soci</i>	26
<i>occupati</i>	4
<i>produzione</i>	3.620.240
<i>patrimonio netto</i>	193.935

C.P.S. COMPAGNIA PORTUALI SERVIZI SOCIETÀ COOPERATIVA*attività trasporti portuali*

<i>sede legale</i>	Ancona (AN) Via Lungomare L.Vanvitelli, 68
<i>telefono</i>	071/200795
<i>fax</i>	071/200796
<i>email</i>	cps@cpsancona.it
<i>soci</i>	42
<i>occupati</i>	59
<i>produzione</i>	5.877.104
<i>patrimonio netto</i>	3.620.522

C.T.F. COOPERATIVA TRASPORTI FOSSOMBRONE SOCIETÀ COOPERATIVA CONSORTILE*attività trasporto merci*

<i>sede legale</i>	Fossombrone (PU) Via delle Industrie s.n.c. - Sant'Ippolito
<i>telefono</i>	0721/746611
<i>fax</i>	0721/746683
<i>web</i>	www.ctftrasporti.com
<i>email</i>	info@ctftrasporti.com
<i>soci</i>	118
<i>occupati</i>	21
<i>produzione</i>	3.0969.550
<i>patrimonio netto</i>	1.093.087

CO. WORK SOCIETÀ COOPERATIVA*manutenzione e cura del verde privato*

<i>sede legale</i>	Sirolo (AN) Via Marconi, 30/B
<i>telefono</i>	071/4606093
<i>fax</i>	071/4606266
<i>email</i>	co.work_arl@hotmail.it
<i>soci</i>	10
<i>occupati</i>	6

CO.M.M.P.A. SOCIETÀ COOPERATIVA*attività trasporti portuali*

<i>sede legale</i>	Ancona (AN) Via Molo S.Maria, 2
<i>telefono</i>	071/2071664
<i>fax</i>	071/2077736
<i>email</i>	amministrazione@commpa.it
<i>soci</i>	15
<i>occupati</i>	21
<i>produzione</i>	1.514.584
<i>patrimonio netto</i>	741.236

COOP. OMNIA - SOCIETÀ COOPERATIVA*logistica, movimento merci*

<i>sede legale</i>	Ancona (AN) Via Del Crocifisso, 5
<i>telefono</i>	071/2072415
<i>fax</i>	071/2073457
<i>email</i>	cooperativa.omnia@gmail.com
<i>soci</i>	10
<i>occupati</i>	16
<i>produzione</i>	842.112
<i>patrimonio netto</i>	171.499

COOP.VA IL CAPITANO*servizi cimiteriali*

<i>sede legale</i>	Ascoli Piceno (AP) Via Piagge, 308
<i>telefono</i>	0736/262201
<i>fax</i>	0736/262198
<i>email</i>	info@coopcapitano.it
<i>soci</i>	8
<i>occupati</i>	8

<i>produzione</i>	395.937
<i>patrimonio netto</i>	16.433

COOPERATIVA FACCHINI FANO SOCIETÀ COOPERATIVA A R. L.*logistica, movimento merci*

<i>sede legale</i>	Fano (PU) Via Pisacane, 27
<i>telefono</i>	0721/803285
<i>fax</i>	0721/803285
<i>web</i>	www.cooperativafacchinifano.it
<i>email</i>	coopfacchinifano@virgilio.it
<i>soci</i>	7
<i>occupati</i>	9
<i>produzione</i>	429.975
<i>patrimonio netto</i>	191.631

COOPERATIVA FACCHINI JESI SOCIETÀ COOPERATIVA PER AZIONI*logistica, movimento merci*

<i>sede legale</i>	Jesi (AN) Via IV Novembre, 1
<i>telefono</i>	0731/58312
<i>fax</i>	0731/58312
<i>web</i>	www.cooperativafacchinijesi.it
<i>email</i>	facchinijesi@libero.it
<i>soci</i>	20
<i>occupati</i>	26
<i>produzione</i>	1.088.954
<i>patrimonio netto</i>	54.634

COOPERATIVA SERVIZI POSTALI - CO.SE.PO SOCIETÀ COOPERATIVA DI SERVIZI*attività trasporto c/terzi*

<i>sede legale</i>	Fermo (FM) Via dell'Annunziata, 1
<i>telefono</i>	0734/620516
<i>fax</i>	0734/225025
<i>email</i>	jolecipollari@libero.it
<i>soci</i>	4
<i>occupati</i>	3
<i>produzione</i>	54.393
<i>patrimonio netto</i>	7.373

COOPERATIVA TRASLOCHI MACERATESE*logistica, movimento merci*

<i>sede legale</i>	Macerata (MC) Via Ventura, 53
<i>telefono</i>	0733/288112
<i>fax</i>	0733/286460
<i>email</i>	cooptraslochimc@tiscali.it
<i>soci</i>	8
<i>occupati</i>	12
<i>produzione</i>	458.054
<i>patrimonio netto</i>	12.629

COSEL SOCIETÀ COOPERATIVA*servizi di gestione di contabilità amministrativa, fiscale*

<i>sede legale</i>	Fano (PU) Via Einaudi, 68
<i>telefono</i>	0721/855952
<i>fax</i>	0721/855958
<i>email</i>	info@longariniassociati.it
<i>soci</i>	7
<i>occupati</i>	8
<i>produzione</i>	314.686
<i>patrimonio netto</i>	2.355

DORICA PORT SERVICES SOC. COOP. A R. L.*attività di movimentazione merci portuali*

<i>sede legale</i>	Ancona (AN) Via Primo Maggio, 142/B
<i>telefono</i>	071/54285
<i>fax</i>	071/54285
<i>web</i>	www.doricaportservices.com
<i>email</i>	doricaportservices@libero.it
<i>soci</i>	12
<i>occupati</i>	11
<i>produzione</i>	769.097
<i>patrimonio netto</i>	315.876

ECSTRA CONSORZIO DI COOPERATIVE CULTURALI E TURISTICHE SOCIETÀ COOPERATIVA*promozione pacchetti turistici e gestione attività culturali*

<i>sede legale</i>	Urbino (PU) Via Paciotti, 3
<i>telefono</i>	0722/327841
<i>fax</i>	0722/327743

<i>soci</i>	3
<i>produzione</i>	226.126
<i>patrimonio netto</i>	1.298

EFEDRA SOCIETÀ COOPERATIVA*consulenze e attività educativo formativa*

<i>sede legale</i>	Fabriano (AN) Via San Filippo, 2
<i>telefono</i>	0732/5589
<i>fax</i>	0732/5589
<i>web</i>	www.efedra.org
<i>email</i>	info@efedra.org
<i>soci</i>	4
<i>occupati</i>	3
<i>produzione</i>	145.904
<i>patrimonio netto</i>	59.410

EIDOS PICCOLA SOC. COOP.VA*servizi di gestione eventi culturali*

<i>sede legale</i>	Arcevia (AN) Corso Mazzini, 17
<i>telefono</i>	0731/984537
<i>fax</i>	0731/879377
<i>email</i>	eidosarcevia@libero.it
<i>soci</i>	6

ELITE - SOCIETÀ DI ELETTRONICA PER L'INNOVAZIONE TECNOLOGICA SOCIETÀ COOPERATIVA*progettazione sistemi di controllo elettronici*

<i>sede legale</i>	Fabriano (AN) Via G. Tommasi, 28
<i>telefono</i>	0732/250095
<i>email</i>	enrico.smargiassi@elitetech.it
<i>soci</i>	10
<i>occupati</i>	6
<i>produzione</i>	280.546
<i>patrimonio netto</i>	47.616

EMMECI SERVIZI PICCOLA SOC. COOP.VA*servizi di pulizia*

<i>sede legale</i>	Filottrano (AN) via Chiusura, 7/c
<i>soci</i>	4

EUROCOOP SOC. COOP. A R.L.*gestione di centri informativi e di orientamento al lavoro*

<i>sede legale</i>	Ascoli Piceno (AP) C.so Vittorio Emanuele, 37
<i>telefono</i>	0736/249534
<i>fax</i>	0736/251767
<i>email</i>	eurocoop@informagiovani.org
<i>soci</i>	5
<i>occupati</i>	1
<i>produzione</i>	13.800
<i>patrimonio netto</i>	8.016

FUTURA CONSORZIO EXPORT SOC. COOP.*servizi per le aziende nelle attività di import/export*

<i>sede legale</i>	Macerata (MC) Via Panfilo, 3
<i>telefono</i>	0733/231172
<i>fax</i>	0733/231417
<i>web</i>	www.futuraexport.it
<i>email</i>	consorzio@futuraexport.it
<i>soci</i>	35
<i>occupati</i>	2
<i>produzione</i>	623.181
<i>patrimonio netto</i>	160.577

FUTURA SOCIETÀ COOPERATIVA*servizi di pulizia e manutenzioni*

<i>sede legale</i>	Jesi (AN) Via Luconi, 5
<i>telefono</i>	0731/211292
<i>fax</i>	0731/200798
<i>email</i>	info@futura.marche.it
<i>soci</i>	75
<i>occupati</i>	114
<i>produzione</i>	2.151.595
<i>patrimonio netto</i>	270.092

G.A.J.- GRUPPO AUTOTRASPORTATORI JESI SOCIETÀ COOPERATIVA*trasporti*

<i>sede legale</i>	Jesi (AN) Via G. Pastore, 3
<i>telefono</i>	0731/607267
<i>fax</i>	0731/605739
<i>email</i>	d.rossetti@gaitrasporti.it
<i>soci</i>	43
<i>occupati</i>	9
<i>produzione</i>	11.2334.52
<i>patrimonio netto</i>	605.516

GRUPPO FACCHINI ANCONA - SOCIETÀ COOPERATIVA*facchinaggio,traslochi,movimentazione merci, traslochi speciali*

<i>sede legale</i>	Ancona (AN) Via Achille Grandi, 46
<i>telefono</i>	071/85353
<i>fax</i>	071/82191
<i>email</i>	gruppofa@tiscali.it
<i>soci</i>	10
<i>occupati</i>	10
<i>produzione</i>	332.401
<i>patrimonio netto</i>	55.815

GRUPPO ORMEGGIATORI DEL PORTO DI ANCONA SOCIETÀ COOPERATIVA*esecuzioni di operazioni di ormeggio*

<i>sede legale</i>	Ancona (AN) Molo Nord snc
<i>telefono</i>	071/203228
<i>fax</i>	071/204353
<i>email</i>	ormeggi14@libero.it
<i>soci</i>	14
<i>occupati</i>	15
<i>produzione</i>	1.707.680
<i>patrimonio netto</i>	1.17.382

GUARDIA AI FUOCHI SOCIETÀ COOPERATIVA*servizi antincendio*

<i>sede legale</i>	Ancona (AN) Banchina Giovanni Da Chio, 3
<i>email</i>	coopergaf@legalmail.it
<i>soci</i>	3
<i>occupati</i>	3

<i>produzione</i>	50.180
<i>patrimonio netto</i>	3.418

H.O.R.T. HORTICULTURE ORIENTED TO RECREATION AND TECHNIQUE SOCIETÀ COOPERATIVA*progettazione in ambito ambientale e agricolo*

<i>sede legale</i>	Ancona (AN) Via Breccie Bianche c/o Dip. 3 A
<i>email</i>	info@hort.it
<i>soci</i>	7
<i>occupati</i>	10
<i>produzione</i>	126.307
<i>patrimonio netto</i>	14.750

HARVEST GROUP SOCIETÀ COOPERATIVA*servizi in campo enologico*

<i>sede legale</i>	Offida (AP) Piazza del Popolo, 23
<i>telefono</i>	0736/888200
<i>fax</i>	0736/888200
<i>email</i>	claudia.spagnolini@libero.it
<i>soci</i>	17
<i>occupati</i>	1
<i>produzione</i>	5.000
<i>patrimonio netto</i>	252

IDEA - INFORMATICS, DOMOTICS, ENVIRONMENT, AUTOMATION - SOCIETÀ COOPERATIVA*progettazione e sviluppo di tecnologia in ambito ict*

<i>sede legale</i>	Ancona (AN) Via Spadoni, 12
<i>telefono</i>	071/2119706
<i>fax</i>	071/2504885
<i>web</i>	www.idea-on-line.it
<i>email</i>	info@idea-on-line.it
<i>soci</i>	5
<i>occupati</i>	8
<i>produzione</i>	526.034
<i>patrimonio netto</i>	166.531

IDREA SOCIETÀ COOPERATIVA*gestione musei; guida turistica*

<i>sede legale</i>	Offida (AP) Via Borgo Cappuccini, 3
<i>telefono</i>	0735/778622
<i>fax</i>	0735/778622
<i>email</i>	idrea@libero.it
<i>soci</i>	3
<i>occupati</i>	20
<i>produzione</i>	99.750
<i>patrimonio netto</i>	42.177

IN.D.A.CO. SOCIETÀ COOPERATIVA**INTERNATIONAL DEVELOPEMENT AGENCY FOR COOPERATIVES, COMPANIES, COMMUNITIES***servizi integrati per l'internalizzazione delle imprese*

<i>sede legale</i>	Pesaro (PU) Via Milazzo, 28
<i>telefono</i>	0721/417588
<i>fax</i>	0721/456502
<i>web</i>	www.indaco.coop
<i>email</i>	amministrazione@indaco.coop
<i>soci</i>	12
<i>occupati</i>	4
<i>produzione</i>	274.203
<i>patrimonio netto</i>	61.032

ISAIRON SOCIETÀ COOPERATIVA A R.L.*gestione musei*

<i>sede legale</i>	Pesaro (PU) Viale Venezia, 87
<i>telefono</i>	0721/456415
<i>fax</i>	0721/456502
<i>web</i>	www.isairon.it
<i>email</i>	info@isairon.it
<i>soci</i>	5
<i>occupati</i>	4
<i>produzione</i>	26.537
<i>patrimonio netto</i>	7.928

LIBERI CANTIERI DIGITALI SOCIETÀ COOPERATIVA*web, grafica, media, musica*

<i>sede legale</i>	San Benedetto del Tronto (AP) Via Gronchi, 12
<i>telefono</i>	0735/4802645
<i>fax</i>	0735/322029
<i>web</i>	www.libericantieridigitali.it
<i>email</i>	info@libericantieridigitali.it
<i>soci</i>	4
<i>occupati</i>	3
<i>produzione</i>	83.216
<i>patrimonio netto</i>	2.740

LOGISTICA 2000 SOCIETÀ COOPERATIVA A R.L.*servizi di facchinaggio*

<i>sede legale</i>	Porto Sant'Elpidio (FM) Via Umbria, 22
<i>telefono</i>	0734/903994
<i>fax</i>	0734/903994
<i>email</i>	info@logistica.it
<i>soci</i>	103
<i>occupati</i>	26
<i>produzione</i>	638.368
<i>patrimonio netto</i>	12.564

LUCIA SOCIETÀ COOPERATIVA*organizzazione eventi, convegni*

<i>sede legale</i>	Ripatransone (AP) Via Don Augusto Comei, 8
<i>email</i>	ripacittadeibambini@alice.it
<i>soci</i>	4
<i>produzione</i>	21.827
<i>patrimonio netto</i>	1.353

MARCHE SERVIZI SOCIETÀ COOPERATIVA*consulenza fiscale, contabile, amministrativa, elaborazione paghe*

<i>sede legale</i>	Ancona (AN) Via Dott. Sandro Totti, 10
<i>telefono</i>	071/2803708
<i>fax</i>	071/2818085
<i>email</i>	contabilita@marcheservizi.coop
<i>soci</i>	14
<i>occupati</i>	9
<i>produzione</i>	297.258
<i>patrimonio netto</i>	446.680

OFFICINA@M SOCIETÀ COOPERATIVA A R.L.*gestione musei; guida turistica*

<i>sede legale</i>	Piandimeleto (PU) Via I Maggio, 5
<i>fax</i>	0722/721069
<i>email</i>	officinamontefeltro@gmail.com
<i>soci</i>	6
<i>occupati</i>	4
<i>produzione</i>	9.000
<i>patrimonio netto</i>	1.325

OIKOS SOCIETÀ COOPERATIVA*gestione musei; guida turistica*

<i>sede legale</i>	Offida (AP) Via Roma, 17
<i>telefono</i>	0736/888609
<i>fax</i>	0736/888158
<i>email</i>	info.oikos@libero.it
<i>soci</i>	21
<i>occupati</i>	26
<i>produzione</i>	306.563
<i>patrimonio netto</i>	7.090

PLURIMA SOCIETÀ COOPERATIVA*facchinaggio; pulizia, sanificazione, disinfezione e disinfestazione*

<i>sede legale</i>	Monsano (AN) Via Marche, 19
<i>telefono</i>	0731/619186
<i>fax</i>	0731/619186
<i>email</i>	plurima@katamail.com
<i>soci</i>	105
<i>occupati</i>	105
<i>produzione</i>	1.909.440
<i>patrimonio netto</i>	19.902

PRE.AL.CO. SOC. COOP.*servizi di facchinaggio*

<i>sede legale</i>	Offagna (AN) Via Aspigo, 5/A
<i>telefono</i>	071/2867000
<i>fax</i>	071/2861646
<i>email</i>	prealco@dplogistica.com
<i>soci</i>	89

<i>occupati</i>	106
<i>produzione</i>	3.723.184
<i>patrimonio netto</i>	260.117

PRO.MO.TER. SOCIETÀ COOPERATIVA*organizzazione ed effettuazione di ricerche e indagini di tipo economico*

<i>sede legale</i>	Fabriano (AN) Via Fabio Filzi, 59
<i>telefono</i>	0732/627301
<i>fax</i>	0732/627301
<i>email</i>	pro-mo-ter@libero.it
<i>soci</i>	7
<i>occupati</i>	7
<i>produzione</i>	136.194
<i>patrimonio netto</i>	29.494

PUL VAL DI CHIANTI SOCIETÀ COOPERATIVA*servizi di pulizia*

<i>sede legale</i>	Tolentino (MC) Contrada Pianciano, 22
<i>telefono</i>	0733/972276
<i>fax</i>	0733/972276
<i>email</i>	servizifiscali@omniacons.com
<i>soci</i>	8
<i>occupati</i>	7
<i>produzione</i>	127.168
<i>patrimonio netto</i>	47.147

RE-NOVO SOCIETÀ COOPERATIVA*attività di logistica e trasporto merci*

<i>sede legale</i>	Pioraco (MC) Via R. Sanzio, 28
<i>telefono</i>	0732/3959
<i>fax</i>	0732/226289
<i>email</i>	amministrazione@re-novo.it
<i>soci</i>	85
<i>occupati</i>	88
<i>produzione</i>	3.750.384
<i>patrimonio netto</i>	79.726

RESCO SOCIETÀ COOPERATIVA*organizzazione ed effettuazione di ricerche e indagini di tipo economico*

<i>sede legale</i>	Ancona (AN) Via Calatafimi, 1
<i>telefono</i>	071/9694300
<i>fax</i>	071/9691989
<i>email</i>	info@resco-ricerche.it
<i>soci</i>	8
<i>occupati</i>	5
<i>produzione</i>	195.445
<i>patrimonio netto</i>	68.579

SOCIETÀ COOPERATIVA COMUNANZA TRASPORTI COOP. P.A.*attività trasporto merci*

<i>sede legale</i>	Comunanza (AP) Località Pianerie
<i>telefono</i>	0736/845227
<i>fax</i>	0736/846280
<i>email</i>	info@cotrans.it
<i>soci</i>	25
<i>occupati</i>	4
<i>produzione</i>	6.038.443
<i>patrimonio netto</i>	84.318

SOCIETÀ COOPERATIVA DI FACCHINAGGIO SERVIZI MERCATO ORTOFRUTTICOLO T.PAVONI*servizi di facchinaggio*

<i>sede legale</i>	Ancona (AN) Via Filonzi, 12
<i>telefono</i>	071/2072415
<i>fax</i>	071/2083457
<i>email</i>	coop.pavoni@gmail.com
<i>soci</i>	20
<i>occupati</i>	37
<i>produzione</i>	1.052.427
<i>patrimonio netto</i>	67.311

SOCIETÀ COOPERATIVA MACELLATORI FANO A R.L.*attività di macellazione*

<i>sede legale</i>	Orciano di Pesaro (PU) Loc. Schieppe Angelica, 6
<i>telefono</i>	0721/976361
<i>fax</i>	0721/976361
<i>email</i>	macellatorifano@gmail.com

soci	8
occupati	8
produzione	390.321
patrimonio netto	23.848

SOCIETÀ COOPERATIVA NUMANESE

gestione del servizio di ormeggio per natanti da diporto, da pesca e da traffico

sede legale	Numana (AN) Via del Golfo, 1
telefono	071/9330847
fax	071/9330847
email	cooperativa.numanese@tiscali.it
soci	8
occupati	13
produzione	1.2974.84
patrimonio netto	646.032

SPES SOCIETÀ COOPERATIVA PER AZIONI

informatica e attività connesse, domotica

sede legale	Fabriano (AN) Via Broganelli, 84
telefono	0732/25291
fax	0732/2529441
email	info@spesonline.com
soci	56
occupati	47
produzione	4.939.960
patrimonio netto	2.054.472

WATER EXERCISE PROGRAM SOCIETÀ COOPERATIVA A R.L.

attività natatorie educative, rieducative e preventive, fitness con finalità rieducative

sede legale	Ancona (AN) Via Russi, 42/B
telefono	071/2861673
fax	071/2908649
email	fisiowep@gmail.com
soci	5
occupati	6
produzione	161.644
patrimonio netto	9.112

COOPERATIVA MARINAI DI SALVATAGGIO DI GABICCE MARE

salvataggio a mare

sede legale	Gabicce Mare (PU) Via Caduti del Lavoro, 6
telefono	0721/208634
fax	0541/774034
email	danielagabicce@alice.it
soci	8
occupati	6
produzione	139.895
patrimonio netto	2.252

CSV SOCIETÀ COOPERATIVA

gestione struttura turistico ricettiva

sede legale	Fratte Rosa (PU) Via Convento s.n.c.
telefono	0721/259073
fax	0721/401005
email	info@conventosantavittoriaresort.it
soci	13
occupati	1
produzione	130.827
patrimonio netto	757.602

FORESTALP SOCIETÀ COOPERATIVA

organizzazione attività socio-educative, centri estivi, campi avventura

sede legale	Sirolo (AN) Via Peschiera, 30
telefono	071/9330066
fax	071/7360908
email	fabrizio@forestalp.it
soci	10
occupati	13
produzione	440.531
patrimonio netto	27.445

IL BALCONE DEI SIBILLINI SOCIETÀ COOPERATIVA

guida turistica

sede legale	San Ginesio (MC) Via Piave, 14
telefono	0733/652056
web	www.balconedeisibillini.it
email	balconedeisibillini@alice.it

soci	5
occupati	1
produzione	30.808
patrimonio netto	940

R.E.P. SOCIETÀ COOPERATIVA

gestione struttura turistico ricettiva

sede legale	Porto Recanati (MC) Via Scossicci, 32
telefono	071/978230
fax	071/978230
web	www.casaledelconero.it
email	info@casaledelconero.it
soci	3
occupati	4
produzione	193.783
patrimonio netto	34.599

SOCIETÀ COOPERATIVA CAMPEGGIO ADRIATICO

campeggi

sede legale	Ancona (AN) Piazza XXIV Maggio, 2
telefono	071/34371
email	monvince@alice.it
soci	83
produzione	3.700
patrimonio netto	92.956

ALMA CONSULTING SOCIETÀ COOPERATIVA SOCIALE

cooperativa sociale di tipo A - Servizi per anziani

sede legale	Castellbellino (AN) Via San Giorgio, 28 - Pianello Vallesina
email	almacoopsociale@legalmail.it
soci	4

AMA - AQUILONE COOPERATIVA SOCIALE

cooperativa sociale di tipo A - struttura per cura dipendenze

sede legale	Castel di Lama (AP) Contrada Collecchio, 19
telefono	0736/811370
fax	0736/814552
web	www.ama-aquilone.it
email	info@ama-aquilone.it
soci	31
occupati	50
produzione	3.399.273
patrimonio netto	3.015.640

ARABA FENICE COOPERATIVA SOCIALE

cooperativa sociale di tipo A - struttura educativa per minori

sede legale	Morrovalle (MC) Via Caravaggio, 54
telefono	0734/889529
fax	0734/360151
email	coop.arabafenice@libero.it
soci	5
occupati	6
produzione	202.390
patrimonio netto	1.830

ARANCIA BLU COOPERATIVA SOCIALE A R.L. O.N.L.U.S.

cooperativa sociale di tipo B - raccolta e trasporto rifiuti urbani

sede legale	Acqualagna (PU) Via Garibaldi, 5
telefono	0721/700226
fax	0721/700148
email	stefano@lamacina.it
soci	18
occupati	11
produzione	309.495
patrimonio netto	56.933

ARTE.MIDE SOCIETÀ COOPERATIVA SOCIALE

cooperativa sociale di tipo A - centro ambulatoriale riabilitativo psico-socio-sanitario

sede legale	Fermo (FM) Via delle Regioni, 1/A
email	artemidecoopsociale@legalmail.it
soci	7
occupati	7

BABY AZZURRO SOCIETÀ COOPERATIVA SOCIALE

cooperativa sociale di tipo A - asilo nido

sede legale	San Benedetto del Tronto (AP) Via Monteverde, 1
telefono	0735/592195
fax	0735/592195
email	babyazzurro@libero.it
soci	3
occupati	3
produzione	88.774
patrimonio netto	4.271

CO.GE.SE. COOPERATIVA SOCIALE SPORTIVA DILETTANTISTICA A R.L.

cooperativa sociale di tipo A - gestione di scuola di nuoto formativa e di riabilitazione

sede legale	San Benedetto del Tronto (AP) Via Toscana, 143
telefono	0735/780834
fax	0735/780834
web	www.cogesecoop.it
email	info@cogesecoop.it
soci	22
occupati	26
produzione	488.061
patrimonio netto	39.654

CONSORZIO SOCIALE CENTOPERCENTO ONLUS - SOCIETÀ COOPERATIVA SOCIALE

consorzio di cooperative sociali

sede legale	Ancona (AN) Via Saffi, 4
telefono	0721/456502
fax	0721/456515
email	luciana.lombardi@coopcad.it
soci	3
produzione	54.000
patrimonio netto	1.501.506

CONSORZIO SOCIALE SANTA COLOMBA

consorzio di cooperative sociali

sede legale	Pesaro (PU) Strada di Santa Colomba, 3
telefono	0721/425911
fax	0721/4259705

email	amministrazione@consorziosantacolomba.it
soci	4
occupati	1
produzione	5.073.472
patrimonio netto	445.035

CONSORZIO TERRE ALTE - SOCIETÀ COOPERATIVA SOCIALE

consorzio di cooperative sociali

sede legale	Acqualagna (PU) Via Pianacce, 1
telefono	0721/700226
fax	0721/700148
email	valerio@lamacina.it
soci	3
occupati	7
produzione	442.340
patrimonio netto	133.675

COOP SERVIZI - COOPERATIVA SOCIALE SOC.COOP.ARL ONLUS

cooperativa sociale di tipo B - assemblaggio di prodotti medicinali, servizi di pulizie

sede legale	Senigallia (AN) Via Smirne, 6
telefono	071/659639
fax	071/659639
email	coop.servizi@alice.it
soci	25
occupati	43
produzione	312.470
patrimonio netto	30.342

COOP SOCIALE COOSS MARCHE ONLUS SOCIETÀ COOPERATIVA PER AZIONI

cooperativa sociale di tipo A - servizi socio assistenziali, educativi, sanitari e della formazione

sede legale	Ancona (AN) Via Saffi, 4
telefono	071/501031
fax	071/50103206
web	www.cooss.marche.it
email	info@cooss.marche.it
soci	1.918
occupati	2.169
produzione	49.758.065
patrimonio netto	10.651.013

COOP SOCIALE IL VOLO DEI GABBIANI ONLUS SOC COOP ARL

cooperativa sociale di tipo B - movimentazione merci nell'ambito ospedalieri, taxi sanitario

sede legale	Senigallia (AN) Via Verdi, 140
telefono	071/659127
fax	071/659127
email	ilvolodeigabbiani@alice.it
soci	23
occupati	38
produzione	715.529
patrimonio netto	8.000

COOPERATIVA SOCIALE CO.A.L.A. ONLUS SOCIETÀ COOPERATIVA P.A.

cooperativa sociale di tipo B - litografia

sede legale	Jesi (AN) Via Politi, 29
telefono	0731/214483
fax	0731/217532
email	info@coalaonlus.it
soci	7
occupati	4
produzione	126.409
patrimonio netto	11.472

COOPERATIVA SOCIALE CONSAPEVOLMENTE - SOCIETÀ COOPERATIVA A R.L.

cooperativa sociale di tipo A - gestione di scuole secondarie di secondo grado

sede legale	Civitanova Marche (MC) Via Saragat, 50 C/o Istituto Didattico
telefono	0733/817588
email	liceostellamaris@gmail.com
soci	14
occupati	27
produzione	159.929
patrimonio netto	10.838

COOPERATIVA SOCIALE DE RERUM NATURA SOCIETÀ COOPERATIVA AGRICOLA A R.L.

cooperativa sociale di tipo B - coltivazione piante da frutta e piante tartufigene

sede legale	Cagli (PU) Località Fornaci di Paravento, 123
telefono	0721/798697
fax	0721/795158
email	cesare@ilpostodelleviole.it
soci	9

occupati	8
produzione	142.102
patrimonio netto	58.429

COOPERATIVA SOCIALE IL POSTO DELLE VIOLE SOCIETÀ COOPERATIVA A R.L.

cooperativa sociale di tipo B - conduzione e coltivazione terreni: cereali, erba medica e bosco

sede legale	Cagli (PU) Località Fornaci di Paravento, 123
telefono	0721/798697
fax	0721/795158
email	edp86@libero.it
soci	5
occupati	3
produzione	88.889
patrimonio netto	120.399

COOPERATIVA SOCIALE LA MACINA SOCIETÀ COOPERATIVA PER AZIONI

cooperativa sociale di tipo A - servizi socio assistenziali ed educativi

sede legale	Acqualagna (PU) Via Garibaldi, 5
telefono	0721/797240
fax	0721/704766
email	coop.lamacina@alice.it
soci	115
occupati	103
produzione	2.609.277
patrimonio netto	36.123

COOPERATIVA SOCIALE L'IMPREVISTO A R.L.

cooperativa sociale di tipo A - servizi socio sanitari ed educativi per minori

sede legale	Pesaro (PU) Strada delle Marche, 69
telefono	0721/31802
fax	0721/30868
web	www.imprevisto.net
email	imprevisto@imprevisto.net
soci	31
occupati	21
produzione	1.132.385
patrimonio netto	926.897

COOPERATIVA SOCIALE MONDO SOLIDALE SOCIETÀ COOPERATIVA ONLUS

cooperativa sociale di tipo A - commercio equo e solidale

sede legale	Chiaravalle (AN) Via D' Antona, 22
telefono	071/741213
fax	071/742045
web	www.mondosolidale.it
email	amministrazione@mondosolidale.it
soci	3397
occupati	7
produzione	1.555.561
patrimonio netto	158.818

COOPERATIVA SOCIALE P.A.GE.F.HA.

cooperativa sociale di tipo A - servizi socio assistenziali, educativi, sanitari e della formazione

sede legale	Ascoli Piceno (AP) Viale Indipendenza, 42
telefono	0736/258491
email	cooperativasociale@pagefha.com
soci	276
occupati	297
produzione	4.018.577
patrimonio netto	294.258

COOPERATIVA SOCIALE PRO.GE.I.L. PROGETTO GESTIONE INSERIMENTO LAVORATIVO SOC. COOP. P. A.

cooperativa sociale di tipo B - gestione di parcheggi pubblici e manutenzione aree verdi

sede legale	Senigallia (AN) Via Benedetto Croce, 3
telefono	071/7927653
fax	071/7927689
email	progeil@coophmuta.it
soci	65
occupati	104
produzione	1.140.786
patrimonio netto	2.35.591

COOPERATIVA SOCIALE TADAMON ONLUS

cooperativa sociale di tipo B - manutenzione aree verdi e giardinaggio

sede legale	Jesi (AN) Via Don Cappannini, 8
telefono	0731/215365
fax	0731/215365
email	tadamoncoop@gmail.com

soci	65
occupati	109
produzione	1.951.047
patrimonio netto	900.931

COOPERATIVA SOCIALE TANGRAM SOCIETÀ COOPERATIVA

cooperativa sociale di tipo A - gestione ludoteche e servizi per l'infanzia

sede legale	Cartoceto (PU) Via Cesare Battisti, 21
telefono	0721/897928
fax	1782249449
email	andreonimassi@gmail.com
soci	3

CROCE AZZURRA SOCIETÀ COOPERATIVA A R.L.

cooperativa sociale di tipo A - servizi di trasporto con ambulanza

sede legale	Fano (PU) Via delle Querce, 6
telefono	0721/808080
fax	0721/803362
email	info@croceazzurrafano.it
soci	4
occupati	47
produzione	2.460.815
patrimonio netto	24.343

EFESTO - SOCIETÀ COOPERATIVA SOCIALE

cooperativa sociale di tipo B - attività di manifattura, logistica e servizi di consulenza

sede legale	Ancona (AN) Piazza U. Bassi, 31
telefono	071/2901002
fax	071/9203536
email	efesto.cooperativa@libero.it
soci	4
occupati	2
produzione	43.607
patrimonio netto	2.419

ERAORA SOCIETÀ COOPERATIVA SOCIALE

cooperativa sociale di tipo B - attività di grafica e manutenzione del verde

sede legale	Osimo (AN) Via M.L. King, 6/c
telefono	071/7131928
fax	071/7131928
email	eraoracoop@gmail.com
soci	17
occupati	16
produzione	327.046
patrimonio netto	13.995

H MUTA COOPERATIVA SOCIALE SOCIETÀ COOPERATIVA PER AZIONI

cooperativa sociale di tipo A - servizi socio assistenziali, educativi, sanitari e della formazione

sede legale	Senigallia (AN) Via Benedetto Croce, 3/4
telefono	071/7927653
fax	071/7927689
email	info@coophmuta.it
soci	218
occupati	249
produzione	456.406
patrimonio netto	775.693

IL FILO DELLA GIOIA COOPERATIVA SOCIALE

cooperativa sociale di tipo A - gestione di comunità educative per minori in affidamento

sede legale	Pesaro (PU) Via Croce, 6 Santa Maria Dell'Arzilla
telefono	0721/286221
fax	0721/286221
email	ilfilodellagioia@live.it
soci	3

IL MENTORE - SOCIETÀ COOPERATIVA SOCIALE

cooperativa sociale di tipo A - servizi socio assistenziali ed educativi

sede legale	Comunanza (AP) Via Campo Sportivo, 43
telefono	0736/844660
fax	0736/844660
web	www.ilmentore.it
email	info@ilmentore.it
soci	15
occupati	22
produzione	305.997
patrimonio netto	42.060

IL MOSAICO SOCIETÀ COOPERATIVA SOCIALE ONLUS

cooperativa sociale di tipo A - servizi socio sanitari ed educativi per minori

sede legale	Potenza Picena (MC) Contrada Alvata, 12
telefono	0733/881087
fax	0733/881087
email	info@ilmosaico.coop
soci	14
occupati	13
produzione	272.611
patrimonio netto	21.667

IL NIDO CEPI SOCIETÀ COOPERATIVA SOCIALE

cooperativa sociale di tipo A - asilo Nido

sede legale	Jesi (AN) Via Finlandia, 6
telefono	0731/61152
fax	0731/61152
email	ilnidocepisoccoopsociale@pcert.postecert.it
soci	5
occupati	8
produzione	158.625
patrimonio netto	11.097

IL SOFFIONE COOPERATIVA SOCIALE

cooperativa sociale di tipo A - esercizio e gestione di comunità educative per minori

sede legale	Lunano (PU) Via Provinciale, 10
telefono	0722/70597
fax	0722/70597
email	comunita_brecha@libero.it
soci	13
occupati	5
produzione	108.223
patrimonio netto	107.513

IL TULIPANO SOC.COOP.SOCIALE

cooperativa sociale di tipo B - attività di grafica e manutenzione del verde

sede legale	Fabriano (AN) Via del Poio, 6
telefono	0732/628079
fax	0732/280230
email	info@iltulipano.org

soci	55
occupati	29
produzione	466.501
patrimonio netto	3.248

INCONTRA SOCIETÀ COOPERATIVA SOCIALE

cooperativa sociale di tipo B - servizi per l'inserimento occupazionale di persone SVANTAGGIATE,

sede legale	Fabriano (AN) Via Fontanelle, 65/A
telefono	0732/251172
fax	0732/251172
email	info@cooperativaincontra.org
soci	6
occupati	3
produzione	24.233
patrimonio netto	19.289

INTERVENTO CONSORZIO DI COOPERATIVE SOCIALI

consorzio di cooperative sociali - servizi di supporto, assistenza tecnica e amministrativa

sede legale	Falconara Marittima (AN) Via Puglie, 8
telefono	071/0975386
fax	071/0973499
email	cons.intervento@tiscali.it
soci	3
occupati	11
produzione	813.250
patrimonio netto	159.914

ISIDE COOPERATIVA SOCIALE A R.L.

cooperativa sociale di tipo B - servizi di pulizie, gestione bar

sede legale	Ascoli Piceno (AP) Via Indipendenza, 4
telefono	0736/336291
fax	0736/336291
email	info@isidesociale.it
soci	23
occupati	34
produzione	529.726
patrimonio netto	3.474

KOINEMA SOCIETÀ COOPERATIVA SOCIALE

cooperativa sociale di tipo A - servizi socio assistenziali, educativi, sanitari e della formazione

sede legale	San Benedetto del Tronto (AP) Via Piave, 60
telefono	0735/586004
fax	0735/576418
web	www.koinema.org
email	info@koinema.org
soci	113
occupati	170
produzione	3.582.046
patrimonio netto	444.555

LA COCCINELLA COOPERATIVA SOCIALE

cooperativa sociale di tipo A - baby parking

sede legale	Pesaro (PU) Via Cassi, 4
telefono	0721/638044
email	alessandra.matteini@gmail.com
soci	3
occupati	5

LA GINESTRA SOCIETÀ COOPERATIVA SOCIALE

cooperativa sociale di tipo B - trasporto di rifiuti

sede legale	Civitanova Marche (MC) Via Martiri delle Foibe, 38/A
email	sauro.micucci@gmail.com
soci	8
occupati	7
produzione	72.633
patrimonio netto	35.135

LA MACINA AMBIENTE SOCIETÀ COOPERATIVA SOCIALE

cooperativa sociale di tipo B - organizzazione e gestione visite guidate in campo ambientale

sede legale	Acqualagna (PU) Via Pianacce, 1
telefono	0721/700224
fax	0721/700148
email	aldo@lamacina.it
soci	15
occupati	16

produzione	472.834
patrimonio netto	22.068

LA SORGENTE SOCIETÀ COOPERATIVA SOCIALE

cooperativa sociale di tipo A - servizi socio assistenziali ed educativi

sede legale	Fossombrone (PU) Via Flaminia s.n.c. Loc. San Martino del Piano
telefono	0721/729151
fax	0721/729430
email	info@lasorgentescs.it
soci	83
occupati	92
produzione	2.059.261
patrimonio netto	268.220

LA TALEA AMBIENTE COOPERATIVA SOCIALE ONLUS

cooperativa sociale di tipo B - servizi di pulizia e manutenzione del verde

sede legale	Treia (MC) Via Arno, 22
telefono	0733/561181
fax	0733/561563
email	latalea@tiscali.it
soci	21
occupati	9
produzione	167.276
patrimonio netto	3.023

LABIRINTO COOPERATIVA SOCIALE

cooperativa sociale di tipo A - servizi socio assistenziali, educativi, sanitari e della formazione

sede legale	Pesaro (PU) Via Milazzo, 28
telefono	0721/456415
fax	0721/456502
web	www.labirinto.coop
email	info@labirinto.coop
soci	857
occupati	747
produzione	16.678.657
patrimonio netto	2.486.621

L'ALVEARE SOCIETÀ COOPERATIVA SOCIALE

cooperativa sociale di tipo A - servizi di fisioterapia, massaggi, assistenza all'attività motoria

sede legale	Monte San Giusto (MC) Via Papa Giovanni XXIII, 70
telefono	0733/539801
fax	0733/967152
email	coopalveare@tiscali.it
soci	3

LUCENTE SOCIETÀ COOPERATIVA SOCIALE

cooperativa sociale di tipo B - servizi di pulizie

sede legale	Pesaro (PU) Via Milazzo, 28
telefono	0721/283491
fax	0721/282071
email	lucente.coop@tiscali.it
soci	35
occupati	55
produzione	772.418
patrimonio netto	42.000

MANO A MANO SOCIETÀ COOPERATIVA SOCIALE

cooperativa sociale di tipo A - servizi socio assistenziali ed educativi

sede legale	San Benedetto del Tronto (AP) Via N. Tommaseo, 30
telefono	0735/500358
email	info@manoamanocoop.it
soci	3
occupati	2

MOSAICO COOPERATIVA SOCIALE

cooperativa sociale di tipo A - servizi socio assistenziali ed educativi

sede legale	Fabriano (AN) Frazione Nebbiano, 76/A
telefono	0732/24072
fax	0732/24072
web	www.mosaicocoop.org
email	info@mosaicocoop.org
soci	28
occupati	27
produzione	480.581
patrimonio netto	25.763

NUOVA RICERCA AGENZIA RES SOCIETÀ COOPERATIVA SOCIALE ONLUS*cooperativa sociale di tipo A - servizi socio assistenziali, educativi, sanitari e della formazione*

<i>sede legale</i>	Fermo (FM) Via Prosperi, 26
<i>telefono</i>	0734/632508
<i>fax</i>	0734/632824
<i>web</i>	www.coopres.it
<i>email</i>	r.delbello@coopres.it
<i>soci</i>	178
<i>occupati</i>	231
<i>produzione</i>	5.475.031
<i>patrimonio netto</i>	352.710

OFFICINA 1981 COOPERATIVA SOCIALE A R. L.*cooperativa sociale di tipo B - servizi di confezionamento ed assemblaggio*

<i>sede legale</i>	Castel di Lama (AP) C.da Collecchio, 19
<i>telefono</i>	0736/811370
<i>fax</i>	0736/814552
<i>email</i>	maurizio@ama-aquilone.it
<i>soci</i>	9
<i>occupati</i>	4
<i>produzione</i>	137.896
<i>patrimonio netto</i>	20.881

OPERA SOCIETÀ COOPERATIVA SOCIALE - ONLUS SPA*cooperativa sociale di tipo B - attività di grafica e manutenzione del verde*

<i>sede legale</i>	Urbino (PU) Via Paciotti, 3
<i>telefono</i>	071/2076945
<i>fax</i>	071/50103206
<i>web</i>	www.opera-coop.it
<i>email</i>	segreteria@opera-coop.it
<i>soci</i>	86
<i>occupati</i>	150
<i>produzione</i>	2.989.099
<i>patrimonio netto</i>	29.506

PET VILLAGE COOPERATIVA SOCIALE*cooperativa sociale di tipo A - pet therapy*

<i>sede legale</i>	Senigallia (AN) Strada della Torre, 2
<i>telefono</i>	071/7990597

<i>fax</i>	071/4608141
<i>email</i>	info@pet-village.it
<i>soci</i>	6
<i>occupati</i>	5
<i>produzione</i>	99.083
<i>patrimonio netto</i>	7.385

PETER PAN SOCIETÀ COOPERATIVA SOCIALE*cooperativa sociale di tipo A - asilo nido*

<i>sede legale</i>	Belvedere Ostrense (AN) Via Orti, 17
<i>telefono</i>	073/ 62849
<i>fax</i>	073/ 62849
<i>email</i>	peterpancooperativasociale@pec.it
<i>soci</i>	5
<i>occupati</i>	7
<i>produzione</i>	161.530
<i>patrimonio netto</i>	6.624

PIU' IN LÀ COOPERATIVA SOCIALE*cooperativa sociale di tipo B - fabbricazione prodotti in legno*

<i>sede legale</i>	Pesaro (PU) Strada delle Marche, 71
<i>telefono</i>	0721/31802
<i>fax</i>	0721/30868
<i>email</i>	imprevisto@imprevisto.net
<i>soci</i>	13
<i>occupati</i>	4
<i>produzione</i>	142.980
<i>patrimonio netto</i>	3.297

PRIMAVERA COOPERATIVA SOCIALE*cooperativa sociale di tipo B - coltivazione di fiori, vendita prodotti florovivaistici*

<i>sede legale</i>	San Benedetto del Tronto (AP) Via Val di Fassa snc
<i>telefono</i>	0735/655086
<i>fax</i>	0735/655086
<i>email</i>	primaveracoopsociale@gmail.com
<i>soci</i>	15
<i>occupati</i>	9
<i>produzione</i>	272.628
<i>patrimonio netto</i>	400.612

PROGETTO LAVORO SOCIETÀ COOPERATIVA SOCIALE*cooperativa sociale di tipo B - servizi di pulizie*

<i>sede legale</i>	Ancona (AN) Via Ferruccio Fioretti, 11
<i>telefono</i>	0721/5331
<i>fax</i>	071/9203150
<i>email</i>	info@tkvcoopsociale.it
<i>soci</i>	39
<i>occupati</i>	40
<i>produzione</i>	707.765
<i>patrimonio netto</i>	77.457

RDM COOPERATIVA SOCIALE AGRICOLO FORESTALE ONLUS*cooperativa sociale di tipo B - manutenzione del verde, giardinaggio*

<i>sede legale</i>	Fabriano (AN) Viale Serafini, 93
<i>telefono</i>	0732/628044
<i>fax</i>	0732/626831
<i>email</i>	rdm@cooperativeforestali.org
<i>soci</i>	14
<i>occupati</i>	25
<i>produzione</i>	855.901
<i>patrimonio netto</i>	151.925

ROVERESCA SOCIETÀ COOPERATIVA SOCIALE ONLUS*cooperativa sociale di tipo B - gestione country house*

<i>sede legale</i>	Mondavio (PU) Via Valdiveltrica, 14
<i>email</i>	cooproveresca@gmail.com
<i>soci</i>	12
<i>occupati</i>	3
<i>produzione</i>	84.263
<i>patrimonio netto</i>	24.979

SABA ITALIA COOPERATIVA SOCIALE A R.L.*cooperativa sociale di tipo B - fabbricazione di mobili per arredo domestico*

<i>sede legale</i>	Montecalvo in Foglia (PU) Zona Industriale San Giorgio, 37
<i>telefono</i>	0722/580388
<i>fax</i>	0722/580388
<i>email</i>	sabainterni@libero.it
<i>soci</i>	7
<i>occupati</i>	15

<i>produzione</i>	603.107
<i>patrimonio netto</i>	23.168

SOCIETÀ COOPERATIVA AGRICOLA SOCIALE LABORATORIO TERRA ARL*cooperativa sociale di tipo B - coltivazioni di grano, orzo e foraggio*

<i>sede legale</i>	Acqualagna (PU) Via Pianacce, 1
<i>telefono</i>	0721/700226
<i>fax</i>	0721/700148
<i>email</i>	stefano@lamacina.it
<i>soci</i>	9
<i>occupati</i>	7
<i>produzione</i>	88.288
<i>patrimonio netto</i>	10.882

SOLE LUNA SOCIETÀ COOPERATIVA SOCIALE ARL*cooperativa sociale di tipo A - servizi socio assistenziali ed educativi*

<i>sede legale</i>	Monte San Giusto (MC) Via Vittorio Emanuele, 3
<i>telefono</i>	0733/530442
<i>fax</i>	0733/837140
<i>email</i>	manuela.polimanti@tin.it
<i>soci</i>	6
<i>occupati</i>	12
<i>produzione</i>	227.809
<i>patrimonio netto</i>	1.447

TANGRAM SOCIETÀ COOPERATIVA SOCIALE*cooperativa sociale di tipo A - servizi socio assistenziali ed educativi*

<i>sede legale</i>	San Benedetto del Tronto (AP) Via G. Voltattorni, 64
<i>email</i>	info@cooperativatangram.com
<i>soci</i>	5

TELCOOP SOCIETÀ COOPERATIVA SOCIALE ONLUS*cooperativa sociale di tipo A - servizi di telefonia*

<i>sede legale</i>	Ancona (AN) Via Dott. Sandro Totti, 10
<i>telefono</i>	0574/590585
<i>fax</i>	0574/536992
<i>web</i>	www.telcoop.it

email	albertoscermino@cut.coop
soci	38
produzione	252.176
patrimonio netto	23.954

TIQUARANTUNO B SOCIETÀ COOPERATIVA SOCIALE

cooperativa sociale di tipo B - giardinaggio e confezionamento

sede legale	Pesaro (PU) Via Paganini, 19
telefono	0721/270001
fax	0721/288009
web	www.t41b.it
email	amministrazione@t41b.it
soci	98
occupati	92
produzione	2.687.788
patrimonio netto	140.247

TKV COOPERATIVA SOCIALE

cooperativa sociale di tipo B - servizi di pulizie

sede legale	Pesaro (PU) Via degli Abeti, 160
telefono	0721/5331
fax	0721/220600
web	www.tkv.gruppokgs.it
email	info@tkvcoopsociale.it
soci	739
occupati	1.139
produzione	38.205.212
patrimonio netto	7.859.582

UTOPIA SOCIETÀ COOPERATIVA SOCIALE

cooperativa sociale di tipo A - comunità psichiatrica

sede legale	Cagli (PU) Via Fontetta, 61
telefono	0721/787020
fax	0721/787020
email	info@cooputopia.it
soci	24
occupati	27
produzione	887.005
patrimonio netto	151.488

VIVICARE COOPERATIVA SOCIALE

cooperativa sociale di tipo A - servizi socio assistenziali ed educativi

sede legale	Jesi (AN) Viale Della Vittoria, 27
telefono	0731/223065
fax	0731/648138
email	info@vivicare.it
soci	100
occupati	150
produzione	3.803.894
patrimonio netto	499.531

ASSOCIAZIONE CIVITANOVESE PRODUTTORI ITTICI SOCIETÀ COOPERATIVA

commercializzazione prodotti ittici

sede legale	Civitanova Marche (MC) Via Molo Sud
telefono	0733/770479
fax	0733/815109
email	coop.ittici@libero.it
soci	133
occupati	1
produzione	2.531.469
patrimonio netto	26.229

ASSOCIAZIONE PRODUTTORI PESCA ADRIATICA SOCIETÀ COOPERATIVA

commercio all'ingrosso di prodotti ittici

sede legale	Fano (PU) Viale Adriatico, 36
telefono	0721/804911
fax	0721/804042
email	appa@appa.it
soci	43
occupati	46
produzione	1.618.678
patrimonio netto	812

ASSOCIAZIONE PRODUTTORI PESCA MISA

servizi connessi alla pesca

sede legale	Senigallia (AN) Foro Annonario, 17
telefono	071/659211
email	pescamisa@fastnet.it
soci	18
occupati	2
produzione	270.540
patrimonio netto	505

ASSOCIAZIONE PRODUTTORI PESCA SOCIETÀ COOPERATIVA PER AZIONI

servizi connessi alla pesca

sede legale	Ancona (AN) Via Vanoni, 4
telefono	071/2076950
fax	071/2076950
email	lazzariangelo@virgilio.it
soci	65
occupati	7
produzione	13.427.921
patrimonio netto	2.159

ASSOCIAZIONE PRODUTTORI PICCOLA PESCA E PESCA COSTIERA

commercio all'ingrosso di prodotti petroliferi e lubrificanti

sede legale	Civitanova Marche (MC) Via Molo Sud
telefono	0733/770479
fax	0733/815109
email	bigonisas@libero.it
soci	175
occupati	3
produzione	1.876.716
patrimonio netto	19.146

CO.P.A.C. COOPERATIVA PESCATORI ALLEVATORI CIVITANOVESE SOCIETÀ COOPERATIVA

allevamento mitili

sede legale	Civitanova Marche (MC) Via Friuli, 41
telefono	0733/775356
fax	0733/778050
email	bigonisas@libero.it
soci	9

occupati	4
produzione	134.291
patrimonio netto	4.819

CO.PE. RI. COOPERATIVA PESCATORI RIUNITI

pesca e acquacoltura

sede legale	Cupra Marittima (AP) Via Raoul Taffetani, 75
telefono	0735/779199
email	coperiarl@libero.it
soci	3
produzione	29.520
patrimonio netto	56.745

CONSORZIO ITTICO FANESE S.R.L. CONSORTILE

assistenza tecnica, sociale ed economica a favore degli associati

sede legale	Fano (PU) Viale Adriatico, 50
telefono	0721/820925
fax	0721/804042
email	appa@appa.it
soci	5
occupati	12
produzione	4.677.765
patrimonio netto	46.863

CONSORZIO PESCA ANCONA SOCIETÀ COOPERATIVA

commercio all'ingrosso di prodotti ittici

sede legale	Ancona (AN) Molo Mandracchio, 1/3
telefono	071/205939
fax	071/2085622
web	www.conpesca.it
email	conpesca@tin.it
soci	3
occupati	11
produzione	9.316.471
patrimonio netto	53.497

CONSORZIO SERVIZI INTEGRATI PER LA PESCA MARCHE SOCIETÀ COOPERATIVA

servizio amministrativi per le cooperative di pesca

<i>sede legale</i>	Ancona (AN) Via Vanoni, 4
<i>telefono</i>	071/2076869
<i>fax</i>	071/2071017
<i>email</i>	conserpesca@libero.it
<i>soci</i>	3
<i>occupati</i>	6
<i>produzione</i>	373.393
<i>patrimonio netto</i>	784

COOMARPESCA SOC COOP

vendita delle attrezzature, carburanti, lubrificanti e provviste di bordo

<i>sede legale</i>	Fano (PU) Viale Adriatico, 48
<i>telefono</i>	0721/801327
<i>fax</i>	0721/805523
<i>email</i>	coomarpesca@pesceazzurro.com
<i>soci</i>	113
<i>occupati</i>	4
<i>produzione</i>	1.940.465
<i>patrimonio netto</i>	2.271.537

COOPEL COOPERATIVA PESCATORI ELPIDIENSI SOCIETÀ COOPERATIVA

servizi connessi alla pesca e alla piscicoltura

<i>sede legale</i>	Porto Sant'Elpidio (FM) Via Lungomare Faleria snc
<i>telefono</i>	0734/991309
<i>fax</i>	0734/997273
<i>email</i>	arantica@libero.it
<i>soci</i>	9
<i>produzione</i>	14.322
<i>patrimonio netto</i>	376

COOPERATIVA PESCATORI MOTOPESCHERECCI SOCIETÀ COOPERATIVA

assistenza tecnica, sociale ed economica a favore degli associati

<i>sede legale</i>	Ancona (AN) Via Vanoni, 4
<i>telefono</i>	071/52331
<i>fax</i>	071/2071017
<i>email</i>	copemomp@libero.it
<i>soci</i>	264

<i>occupati</i>	8
<i>produzione</i>	9.022.855
<i>patrimonio netto</i>	1.979.330

COOPERATIVA PESCATORI PROGRESSO SOCIETÀ COOPERATIVA

approvvigionamento per i soci di materiale e accessori per la pesca

<i>sede legale</i>	San Benedetto del Tronto (AP) Via Tiepolo, 13/A
<i>telefono</i>	0735/588790
<i>fax</i>	0735/588790
<i>email</i>	coop.progresso@libero.it
<i>soci</i>	17
<i>produzione</i>	22.830
<i>patrimonio netto</i>	33.654

COOPESCA SOCIETÀ COOPERATIVA

commercializzazione prodotti ittici

<i>sede legale</i>	Ancona (AN) Via Molo Mandracchio, 3
<i>telefono</i>	071/205939
<i>fax</i>	071/2085622
<i>email</i>	conpesca@tin.it
<i>soci</i>	39
<i>occupati</i>	1
<i>produzione</i>	98.470
<i>patrimonio netto</i>	28.465

MITILPESCA SOCIETÀ COOPERATIVA

mitilicoltura

<i>sede legale</i>	San Benedetto del Tronto (AP) Piazza Bice Piacentini, 12
<i>fax</i>	0735/588207
<i>email</i>	silvio@gielle.info
<i>soci</i>	4
<i>occupati</i>	4
<i>produzione</i>	229.628
<i>patrimonio netto</i>	56.881

PESCEAZZURRO S.P.A.

ristorazione

sede legale	Fano (PU) Viale Dante Alighieri, 15
telefono	0721/800000
fax	0721/835769
email	info@pesceazzurro.com
soci	15
occupati	102
produzione	5.602.272
patrimonio netto	1.238.678

PORTONOVO COOP FRA PESCATORI SOC.COOP.

coordinare, organizzare e dirigere l'attività dei soci per l'esercizio della piccola pesca

sede legale	Numana (AN) Frazione Poggio, 66
telefono	071/9331801
fax	071/9331801
email	portonovopesca@alice.it
soci	24
produzione	385.361
patrimonio netto	21.754

CLUA COOPERATIVA LIBRERIA UNIVERSITARIA ANCONA SOCIETÀ COOPERATIVA

libreria universitaria

sede legale	Ancona (AN) P.le Martelli, 7
telefono	071/205038
fax	071/8743509
web	www.libreriaclua.it
email	clualibri@libero.it
soci	3
occupati	13
produzione	607.615
patrimonio netto	163.328

COOP. C.T.M. STUDIO

servizi culturali nei settori della musica, del teatro e del cinema

sede legale	Ancona (AN) Via De Gasperi, 41
telefono	071/7302846
fax	071/7302846
email	ctmstudio@ctmstudio.it
soci	5

COMEDIA SOCIETÀ COOPERATIVA

servizi teatrali

sede legale	Fano (PU) Via Edmondo De Amicis, 19
telefono	0721/830638
fax	0721/830638
email	coopcomedia@libero.it
soci	7
occupati	29

ORGANIZZAZIONE EUR SOC. COOP. A R.L.

promozione di attività liriche, concertistiche, diffusione della cultura musicale

sede legale	Pesaro (PU) Via M. D'azeglio, 6
telefono	0721/30654
fax	0721/30654
email	info@eur-org.it
soci	4
occupati	1

TEATRO DEL CANGURO SOCIETÀ COOPERATIVA

produzione ed allestimento di spettacoli teatrali

sede legale	Ancona (AN) Via Trionfi, 4
telefono	071/82805
fax	071/898100
web	www.teatrodelcanguro.it
email	amministrazione@teatrodelcanguro.it
soci	11
occupati	34
produzione	479.031
patrimonio netto	49.896

TUBER COMMUNICATIONS SOCIETÀ COOPERATIVA

organizzazione di eventi

sede legale	Amandola (FM) Via E. Berlinguer, 16
telefono	0736/848223
fax	0736/848223
email	greco.s@libero.it
soci	5
occupati	3
produzione	429.982
patrimonio netto	46.288



SEGRETERIA

Via Sandro Totti, 10 • 60131 ANCONA

Tel 071 2805882

Fax 071 2806107

www.legacoopmarche.coop